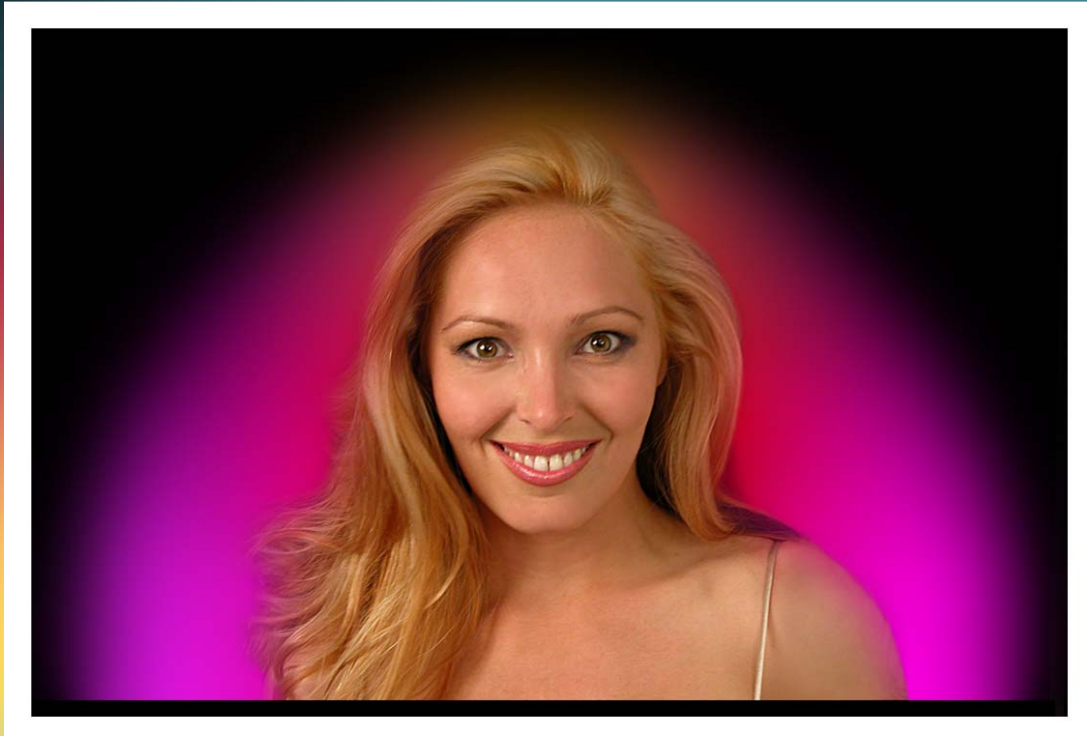


*Sample!*



# Aura Chakra Report



YOUR CLIENT'S NAME HERE

PUNAINEN kilpailunhaluinen, energinen, innostunut, vahvatahtoinen, kiihkeä

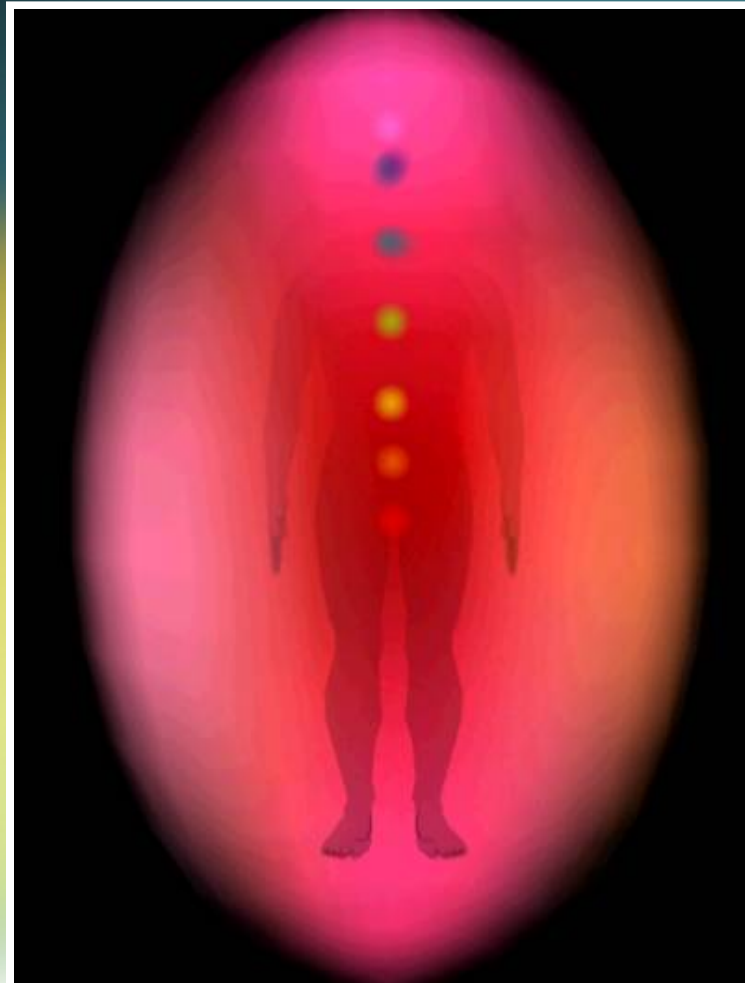
12/18/08 11:36 AM

Inneractive Enterprises Inc. \* 4051 Glencoe Ave. Suite # 10 \* Venice, CA 90292  
Phone 310-578-5810 \* Email [email@aura.net](mailto:email@aura.net) \* Internet [www.aura.net](http://www.aura.net)

**YOUR COMPANY/CONTACT INFORMATION HERE**



# Aura Chakra Report



YOUR CLIENT'S NAME HERE

PUNAINEN kilpailunhaluinen, energinen, innostunut, vahvatahtoinen, kiihkeä

12/18/08 11:36 AM

Inneractive Enterprises Inc. \* 4051 Glencoe Ave, Suite # 10 \* Venice, CA 90292  
Phone 310-578-5810 \* Email [email@aura.net](mailto:email@aura.net) \* Internet [www.aura.net](http://www.aura.net)

**YOUR COMPANY/CONTACT INFORMATION HERE**



# Aura Chakra Report

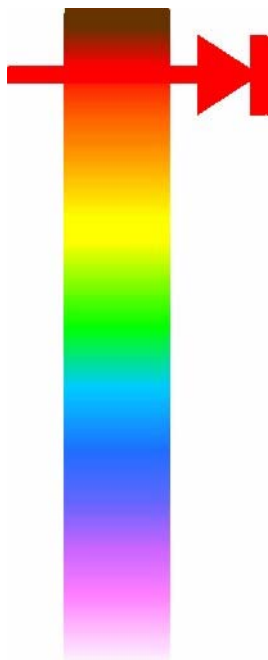
## HENKILÖKOHTAINEN AURA-CHAKRA-ANALYYSI

**AURAVIDEO-ASEMA** mittaa bio-tietojasi biopalaute-sensorin kautta. Tämä tieto analysoidaan, prosessoidaan ja suhteutetaan tiettyihin tunne- ja energia-tiloihin.

Aura-Chakra-kuvasi ja bio-tiedoistasi tehty selvitys antavat värikkään visuaalisen ja graafisen esityksen mittaustuloksistasi. Tämä esitys on tarkoitettu vain suuntaa antavaksi välineeksi itsetuntemuksen kehittämiseksi. Sitä **EI** ole tarkoitettu lääketieteellisten diagnoosien tekoon eikä terveydentilan määrittelyyn. Terveysongelmissa sinun tulee aina kääntyä lääkärin puoleen.

### PERSOONALLISUUTESI VÄRI

Aurasi hallitseva väri kuvastaa persoonallisuuttasi ja ja kertoo erityispiirteistäsi.



**SYVÄNPUNAINEN** Fyysinen, ahkera, realistinen, elinvoimainen, maanläheinen, sisukas

**PUNAINEN** Innostunut, energinen, fyysinen, kilpailuhenkinen, vahvatahtoinen, seksuaalinen

**ORANSSI** Tuottelias, luova, ilmaisukykyinen, seikkailija, nautiskelija, yritteliäs

**ORANSSINKELTAINEN** Analyttinen, älykäs, looginen, tieteellinen, yksityiskohtainen

**KELTAINEN** Leikkimielinen, aurinkoinen, huoleton, luova, utelias, aktiivinen, viihdyttävä

**VIHREÄ** Seurallinen, luonnollinen, tasapainoinen, nopeaälyinen, tiedon välittäjä

**SYVÄNVIHREÄ** Nopeaälyinen, päämäärätietoinen, materialisti, puhelias, organisoija

**SININEN** Huolehtiva, herkkä, rakastava, avulias, uskollinen, rauhallinen, palveluaitis

**INDIGO** Rauhallinen, kirkasälyinen, syvästi tunteva, uskollinen, sisäänpäin kääntynyt, taiteellinen

**VIOLETTI** Intuitiivinen, taiteellinen, sensuelli, teoreetikko, näkijä, karismaattinen, kekseliäs

**LAVENTELI** Mielikuvitusrikas, mystikko, herkkä, hauras, pehmeä, eteerinen, irti maasta

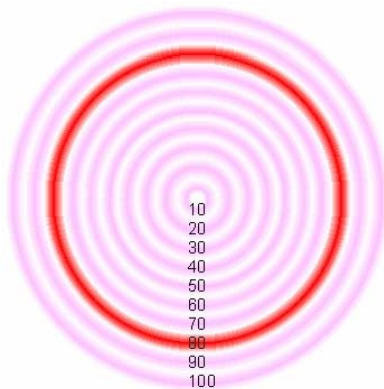
**VALKOINEN** Henkinen, muuntautumiskykyinen, mielikuvitusrikas, hiljainen, korkeammat tasot



# Aura Chakra Report

## AURAN KOKO

Punainen ympyrä kertoo **aurasi suuruuden**, mikä puolestaan on suorassa suhteessa siihen energiamäärään, jota säteilet ympärillesi.



**Laaja Aura (75-100)** merkitsee erittäin voimakasta säteilyä, jonka toiset ihmiset voivat konkreettisesti tuntea. Käytä karismaasi ja energiakenttäsi voimaa tavoitteitasi ja unelmiesi toteuttamiseen.

**Keskikokoinen Aura (40-75)** kertoo vahvasta läsnäolosta ja säteilevästä energiasta. Voit saavuttaa päämääräsi vahvistamalla aurasi entisestään ja keskittymällä tavoitteisiisi.

**Pieni Aura (0-40)** edustaa matalaa energiatasoa. Toisten mielestä olet kenties sisäänpäin kääntynyt tai fyysisesti väsynyt. Yritä ladata energiaparihosi niin aurakenttäsiikin vahvistuu ja kirkastuu.

## CHAKROJEN KOKO JA MUOTO

Vertaa **chakrojasi** seuraaviin toiminnallisiin vaihtoehtoihin:



**PYÖREÄ:** Tasapainoisesti toimiva chakra



**SOIKEA:** Lievästi tasapainoton chakra



**SUURI:** Ylienerginen, yliaktiivisesti toimiva chakra



**PIENI:** Voimaton, normaalia heikommin toimiva chakra



**KIRKAS:** Tasapainoinen, voimakas, positiivinen chakra



**TUMMA:** Voimaton, rasittunut chakra



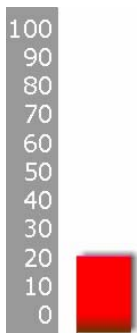
# Aura Chakra Report

## CHAKROJEN TOIMINTA

**Energiakeskusten** eli **chakrojen** ja niiden toiminnan tunteminen auttaa sinua löytämään oikeat menetelmät tai tuotteet itsesi tasapainottamiseen sekä elinvoimasi lisäämiseen.

### 1. PERUSCHAKRA

Tämä **chakra** sijaitsee selkärangan tyvessä ja on elämänenergian, fyysisen aktiivisuuden, tunteiden ja tahdon voiman sekä seksuaalisuuden keskus. Sitä vastaavat fyysisen kehon alueet ovat nivelet, lihakset, sydän sekä verenkierto- ja hermojärjestelmät.



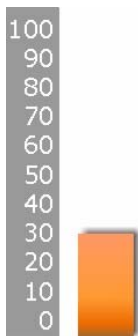
Korkea elämänenergian taso ja säteily, aistillisuus, kiihkeys

Normaali elämänenergian taso, aktiivinen elämä

Matala elämänenergian taso, rajoittunut tunneilmaisu  
Kehon energioiden ja elämänvoiman lisäys olisi tarpeen.

### 2. NAPACHAKRA

Tämä **chakra** sijaitsee navan alapuolella ja se on luovuuden, tuotteliaisuuden ja tunteiden ilmaisun keskus. Napachakra yhdistetään myös suolistoon, ruoansulatukseen ja pernaan.



Korkea tuotteliaisuus, vahva tunteiden ilmaisukyky

Normaali tuotteliaisuus, luovuus ja tunneilmaisu

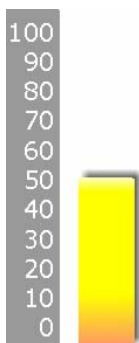
Matala tuotteliaisuus ja luovuus, rajoittunut tunneilmaisukyky  
Kehitä luovuuttasi etsimällä uusia kanavia ilmaisullesi.



# Aura Chakra Report

## 3. SOLAR PLEXUS CHAKRA

Tämä **chakra** sijaitsee solar plexuksen kohdalla. Se on persoonallisuuden voiman, luovuuden sekä älyllisten ajatusten keskus ja on yhteydessä fyysisen kehon maksaan ja vatsaan.



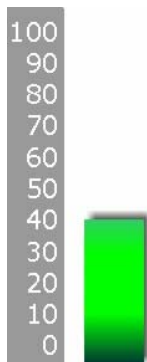
Korkea luovuuden taso, älyllinen ja analyyttinen ajattelu, leikkimielisyys

Normaali luovuus, älyllisyys ja ajattelukyky, leikkimielisyys

Matala luovuuden taso, esteitä luovassa itseilmaisussa  
Nauti enemmän elämästäsi. Ilo ja leikki lisäävät luovuuttasi.

## 4. SYDÄNCHAKRA

Tämä **chakra** sijaitsee sydämen alueella. Se on epäitsekään rakkauden, itsensä hyväksymisen ja anteeksiannon keskus. Tämä kehon, mielen ja hengen tasapainon keskus on yhteydessä fyysisen kehon sydämeen, keuhkoihin, verenkiertoon, käsivarsiin ja käsiin.



Suuri sydämellisyys, rakastava ja herkkä luonne

Normaali herkkyys ja myötätuntoisuus

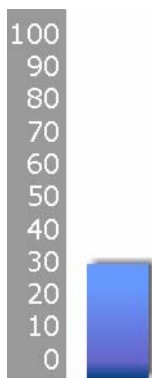
Matala sydämen alueen energiataso ja sen ominaisuuksien ilmaisukyky  
Avaa sydämesi ja kohtaa syvät tunteesi ja ajatuksesi rohkeasti.



# Aura Chakra Report

## 5. KURKKUCHAKRA

Tämä **chakra** sijaitsee kurkun alueella. Se edustaa kommunikointia, puhetta, sosiaalisia kykyjä ja tunteiden sanallista ilmaisua. Se yhdistetään myös keuhkoihin, kurkkuun, keuhkoputkiin, hengitykseen ja äänenkäyttöön.



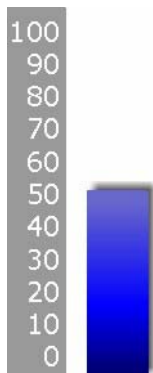
Vahva ajatusten ja tunteiden ilmaisukyky sekä herkkä itseilmaisu

Normaali herkkyyys, puheilmaisu ja kommunikointitaidot

Epävakaa energiavirtaus rajoittaa puhe- ja tunneilmaisua.  
Etsi uusia teitä ajatustesi ja tunteittesi ilmaisemiseksi.

## 6. OTSACHAKRA/ KOLMAS SILMÄ

Tämä **chakra** sijaitsee silmien välissä ja on vastuussa intuitiosta, visualisoinnista sekä taiteellisista ja luovista ajatuksista. Se liittyy myös silmiin, hermostoon, aivoihin ja otsan alueeseen.



Korkea intuitiivisuus, vahva taiteellisuus ja luovuus

Normaali intuitiotaso, taiteellisuus ja visualisointikyky

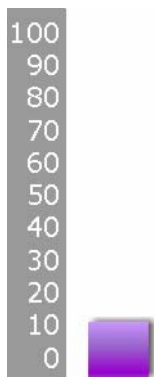
Matala intuitiivisen energian taso haittaa luovaa ilmaisua.  
Luovien ja taiteellisten ajatusten kehittäminen lisää intuitiotasi.



# Aura Chakra Report

## 7. KRUUNUCHAKRA

Tämä **chakra** sijaitsee päälle ja se on intuition, henkisyden ja valaistumisen keskus. Se on yhteydessä fyysisen kehon aivoihin, hermostoon ja päälle alueeseen.



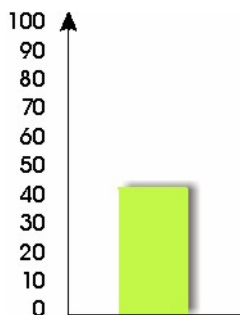
Korkea intuitiotaso, säteilevä herkkyys ja henkiset kyvyt

Normaali intuitio-energia, herkkyys ja henkiset ominaisuudet

Matala intuitiivisuus ja herkkyys  
Sinun olisi hyvä ottaa uusi suunta ja uudet tavoitteet elämääsi.

## AURA CHAKRA - TASAPAINO

Tämä graafinen mittari näyttää aurasi ja chakrojesi tämänhetkisen **kokonaistasapainon**.



Erittäin tasapainoinen tilanne. Aurasi ja chakrasi toimivat sopu-  
soinnussa keskenään.

Normaali tilanne jossa aurasi ja chakrasi eivät ole täysin tasapai-  
noisessa vuorovaikutussuhteessa keskenään.

Tasapainoton tilanne. Aurasi ja chakrasi ovat rasittuneet ja voi-  
mattomat tällä hetkellä. Hiljentyminen, meditaatio ja elämänarvo-  
jen uudelleen arviointi voisivat auttaa tasapainon palauttamisessa.





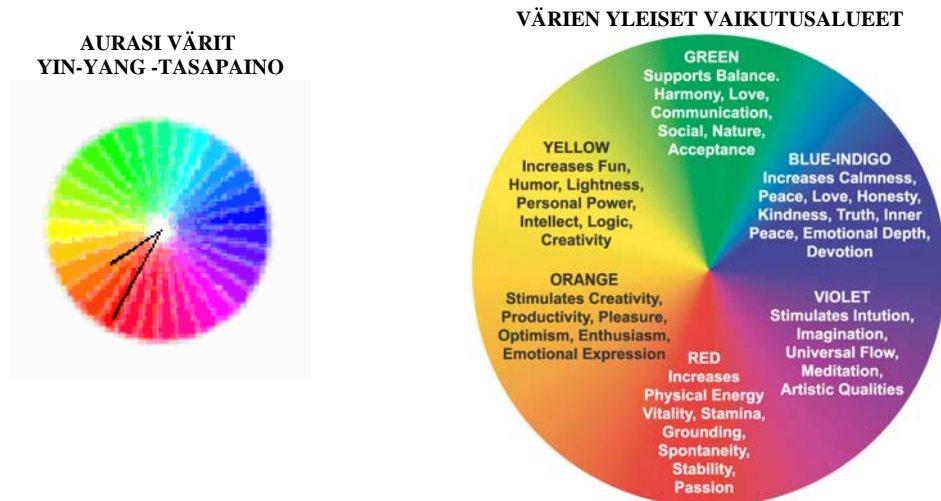
# Aura Chakra Report

## BIO-TIETOJEN ANALYYSI

Seuraavat **Bio Data -mittarit** kertovat tärkeitä seikkoja energiakeshosi mittaamiensa **bio-tietojen** perusteella.

### VÄRIYMPYRÄ / YIN-YANG

**Väriympyrä** antaa yleiskäsityksen aurasi koko väriasteikosta. Voit käyttää tiettyä *aurasi väriä* tämän alueen ominaisuuksien vahvistamiseen tai *sen vastaväriä* tilanteen tasapainottamiseen.



Tämä mittari kertoo myös sinun **Yin-Yang-tasapainosi**. Lyhyt osoitin edustaa energiajärjestelmäsi Yin -feminiinisiä ja pitkä osoitin Yang -maskuliinisiä ominaisuuksia.

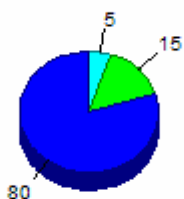
- ✓ **Yin-Yang tasapaino** vallitsee osoittimien ollessa lähellä toisiaan.
- ✓ **Lievästi epätasapainoinen tilanne**, energiat kaipaavat tasapainottamista
- ✓ **Erittäin epävakaata tilanne**, jossa kehon toinen puoli saattaa tuntua jännittyneeltä ja energioiden tasapainottaminen ja kehon rentouttaminen olisi tärkeää.



# Aura Chakra Report

## KEHO-MIELI-HENKI-MITTARI

Tämä **Keho-Mieli-Henki-mittari** antaa yleiskäsityksen siitä, kuinka sinun energiasi ovat tällä hetkellä suuntautuneet ja jakautuneet kehon, mielen ja henkisten asioiden kesken.

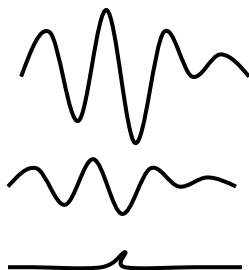
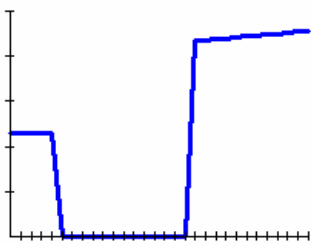


Henkisytyteen, intuitioon, sisäisiin ominaisuuksiin ja kehitykseen suuntaamasi energian määrä

Luovuuteen, älylliseen ja tunneilmaisuun sekä kommunikointiin keskittämäsi energian määrä

Fyysiseen todellisuuteen ja kehoon kohdistamasi energian määrä

**Tunne-mittari** paljastaa tunnereaktiosi, todelliset ajatukseti ja sisäiset tunteuksesi. Tämä reaaliajassa toimiva graafinen käyrä reagoi välittömästi kaikkiin tunneliikahduksiisi.



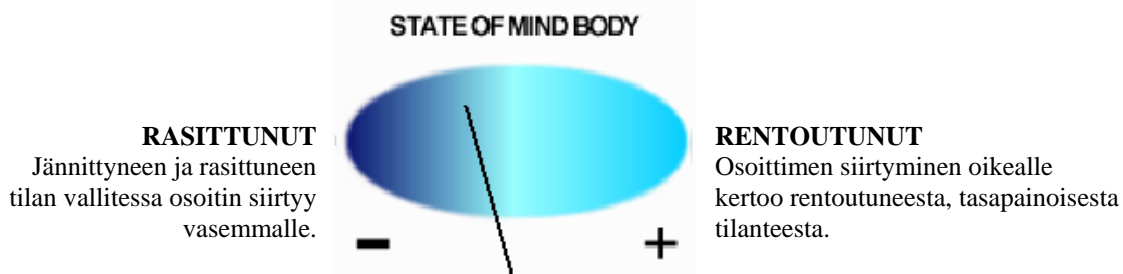
Äärimmäisen jännittynyt, hermostunut tai herkkä tunnetila, patoutuneet tunteet

Erittäin tunteellinen, herkkä ja vapaa tunneilmaisun tila

Keskittynyt, vakaa, passivinen ja sisäänpäin kääntynyt mielentila, estoinen tunneilmaisu

## MIELI-KEHO-MITTARI

Tämä mittari rekisteröi yleisen, kehon lämpötilaan perustuvan mielen/kehon tilanteen.

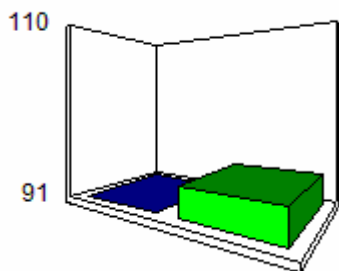




# Aura Chakra Report

## FYYSISEN STRESSIN MITTARI

**Stressi-mittari** osoittaa fyysisen rentouden tai stressin tason. Mittaustulos perustuu lähinnä kehon lämpötilaan. Sinistä palkkia käytetään perustasona ja se on vakautettu ympäristön olosuhteisiin. Vihreä palkin huippulukema kertoo sinun **fyysisen rentoustasosi** tällä hetkellä.

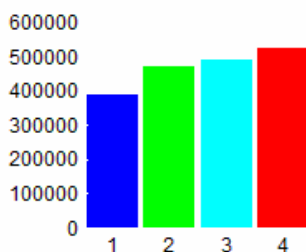


### VIHREÄ PALKKI = SINUN RENTOUSTASOSI

- 0+ Erittäin rentoutunut, tasapainoinen ja energinen tila
- 0
- 5 Normaali arkisen fyysisen toiminnan tai rentouden taso
- 0
- 0- Rasittunut tila, alentunut energian kierto, voimattomuus

## ENERGIATASO-MITTARI

**Energiataso-mittari** näyttää *ihon sähköisestä toiminnasta* mitatut eri energioiden alueet. **(1) Indigo palkki** edustaa **intuitiivista energiaa**. **(2) Vihreä palkki** edustaa **mielen energiaa**. **(3) Vaalean sininen palkki** edustaa **tunne-energiaa**. **(4) Punainen palkki** edustaa **fyysistä energiaa**.



- 1.500.000 **Äärimmäisen korkea värähtelytaajuus** – meditatiivinen tila
- 800.000 Maadoitusta ja ajatusten keskittämistä fyysiseen tasoon tarvitaan.
- 800.000 **Korkea värähtelytaajuus** sopii hyvin intuitiiviseen ja herkkään työskentelyyn. Maadoittaminen olisi kuitenkin hyväksi.
- 500.000
- 500.000 **Normaali värähtelytaajuus** - erinomainen jokapäiväiseen toimintaan. Mielen, kehon ja hengen tasapainotila
- 250.000
- 250.000 **Matala värähtelytaajuus** - erinomainen tavoitteiden saavuttamisessa, mutta energian latausta ja rentoutumista ei saa unohtaa.
- 70.000
- 70.000 **Erittäin matala värähtelytaajuus** saattaa haitata itseilmaisua.
- 10.000 Herkkyyden ja energiatason kohottamista suositellaan.

Tasaiset palkit kertovat erilaisten energioiden virtaavan tasapainoisesti kaikkialla energiajärjestelmässäsi ja värähtelevän samalla taajuudella. Eri korkeiset palkit puolestaan osoittavat joillakin energiajärjestelmäsi osa-alueilla mahdollisesti esiintyvän häiriöitä.

Arvot ovat **sinun värähtelytaajuuksiasi**, jotka voivat ulottua 10.000 värähdyksestä lähtien aina 1.500.000 värähdykseen sekunnissa.



# Aura Chakra Report

## HENKILÖKOHTAISET AURAN VÄRIT

Tarkkaile seuraavia alueita **aura-chakra-kuvassasi**:

### *Vasen Puoli (Feminiininen-Yin)*

Vasemmalla puolellasi näkyvä väri on yleensä sellainen värähtely, joka on vasta *tulossa* ole-mukseesi. Saatat tuntea sen jo sisimmässäsi, mutta et ole sitä vielä ilmaissut millään tavalla.

### *Pään Alue (Ajatukset ja uskomukset)*

Pääsi alueella esiintyvä väri kertoo sen mitä *koet juuri tällä hetkellä*. Se heijastaa ajatuksiasi sekä uskomuksiasi ja näyttää tämänhetkisen mielentilasi.

### *Oikea Puoli (Maskuliininen-Yang)*

Oikean puolen värit edustavat niitä energioita ja ominaisuuksia, joita *ilmaiset* ja jotka toiset ihmiset ympärilläsi todennäköisesti tuntevat tai näkevät ja joita sinusta virtaa ulos maailmaan.

### *Keskusta (Auran Perusväri)*

Aurasi hallitsevin väri näkyy keskellä kehoasi. Tämä *Auran Perusväri* auttaa määrittämään sinun *Väri-Persoonallisuus*-tyyppisi. Se ei muutu niin nopeasti kuin ulompana aurakentässä leiskuvat värit.

### *Tummat, sameat värit tai värikerrostumat Aurassa*

Saatat olla rasittunut, väsynyt tai työstät parhaillaan tunne-alueen ongelmia mielessäsi. Voit myös juuri tällä hetkellä olla mullistusten ja muutosten pyörteissä elämässäsi tai kehityksessäsi, mikä kaikki heijastuu aurassasi monivärisinä, sekavina väriryöppyinä.

### *Chakrat*

Jokaisen chakran muoto, koko ja värikylläisyys heijastavat erilaisia fyysisiä, henkisiä ja älyllisiä ominaisuuksia ja mielentiloja aurassasi.

### *Pyöreät chakrat – tasapainoinen energiajärjestelmä.*

Epämääräisen muotoiset, tuhruiset chakrat kertovat energiakeskustesi toiminnan epätasapainosta. Tarkastele myös chakrojesi värien kirkkautta tarkempaa analyysiä varten.



# Aura Chakra Report

## YHTEENVETO AURAN VÄREISTÄ

- Syvänpunainen:** Realistinen, maadoittunut, aktiivinen, vahvatahtoinen selviytyjä
- Punainen:** Aktiivinen, voimakas, energinen, kilpailuhenkinen voittaja, seksuaalinen, kiihkeä, yhteys fyysiseen kehoon
- Oranssinpunainen:** Itseluottamus, luova voima
- Oranssi:** Luova, tuottelias, seikkailija, rohkea, yhteydessä tunteisiinsa
- Oranssinkeltainen:** Analyyttinen ajattelija, luova, älykäs, tieteellinen, yksityiskohtiin keskittyvä, täydellisyyden tavoittelija
- Keltainen:** Luova, älykäs, leikkisä, kepeä, optimisti, huoleton, yhteys elämänenergiaan
- Kellanvihreä:** Kommunikointikyky, sydämen luovuus
- Vihreä:** Sosiaalinen, tiedonvälittäjä, ihmisrakas, eläinten ja luonnon ystävä
- Sinivihreä:** Parantaja, terapeutti, herkkä, rauhallinen, myötätuntoinen
- Sininen:** Huolehtiva, herkkä, rakastava, palvelualtis, intuitiivinen
- Indigo:** Intuitiivinen, herkkä, uskollinen, syvät tunteet, yhteys Kolmanteen Silmään
- Violetti:** Intuitiivinen, taiteellinen, maagikko, idealisti, yhteys Kruunuchakraan
- Laventeli:** Mielikuvitus, visualisointi, unelmat, eterisyys
- Valkoinen:** Henkinen, yliaistillinen, yhteys korkeampiin tasoihin, eterinen, irti maasta

## **OIKEA PUOLI HALLITSEVA**

Kehosi oikean/maskuliinisen puolen energiataso näyttää tällä hetkellä olevan korkeampi kuin sen va- semman/feminiinisen puolen energiataso. Mieti seuraavia kysymyksiä:

Onko sisimmässäsi juuri nyt vahvoja tunteita/ mielenliikkeitä?

Onko sinun vaikeata ilmaista tunteitasi, ajatuksiasi tai luovuuttasi?

Onko sinulla tällä hetkellä mahdollisesti fyysisiä vaivoja kehosi oikealla puolella?

## **PÄÄN ALUE HALLITSEVA**

Värähtelytaso pääsi alueella tuntuu tällä hetkellä olevan korkeampi kuin muualla kehossasi. Mieti seuraa-via kysymyksiä:

Ajatteletko aina paljon vai onko sinulla juuri tällä hetkellä erityisen paljon pohdittavaa?

Kuinka voisit rauhoittaa sisäisen mielesi?

Toimivatko ajatuksesi erillään tunteistasi?

## **RASITTUNUT/ MATALA ENERGIATASO**

Onko elämässäsi juuri nyt menossa rasittava, paineita aiheuttava vaihe? Elätkö keskellä suuria muutoksia tai teetkö liikaa töitä? Aurastasi näkyy etteivät voimavarasi ole parhaat mahdolliset tällä hetkellä. Saatat olla hyvinkin aktiivinen elämässäsi, mutta todellisuudessa käytät ajoittain jo ”varaparistojasi” ja adrenaliin- nitasosi on korkea. Olisi kenties aika aloittaa mielen ja kehon säännöllinen rentouttaminen. Mikset lähti- si ulos luontoon rentoutumaan ja lataamaan sisäisiä paristojasi. Voisit ehkä myös selvittää sopivan ravin- non vaikutukset energiatason, luovuuden ja rentouden palauttamiseksi.

# Henkilökohtainen Auran Värien Analyysi

## **PUNAINEN AURA**

PUNAINEN edustaa perus-elämänvoimaa. Tunnet tyydytystä aktiivisesta toiminnasta. KIRKAS PU- NAINEN merkitsee fyysisyyttä, vahvaa elinvoimaa, tahdonvoimaa ja kilpailunhalua. Tämän värin avulla voit odottaa konkreettisia tuloksia pyrkimyksillesi. TUMMA/SAMEA PUNAINEN kertoo stressistä tai hermoston ailahtelevista energioista. Väri voi myös olla levottomuuden merkki. PUNAINEN yhdistetään peruschakraan sekä sukuelimiin, luustoon, jalkoihin, verenkiertoon ja sydämeen. Mieti seuraavia ky- symyksiä:

Onko sinulla positiivisia tavoitteita elämässäsi?

Onko seksuaalielämäsi onnellista?

Onko tunteittesi ilmaiseminen sinulle haaste?

Käytätkö aikaasi myös liikuntaan ja rentoutumiseen?

Huolehditko fyysisestä kehostasi?

Pidätkö sydämesi avoimena?

Tiedätkö että pystyt mihin tahansa jos vain keskityt asiaan?

## **ORANSSI PÄÄN ALUEELLA**

KIRKAS ORANSSI pään alueella kertoo innostuneesta luonteesta. Sinä suorastaan pursuat ideoita, jot- ka herättävät vastakaikua toisissa ihmisissä. Voimakkaat tunteet ja sisäinen selkeys ohjaavat toimiasi, ja tiedät tarkalleen mitä haluat. TUMMA/SAMEA ORANSSI merkitsee ristiriitaisia tunteita ja turhautu- mia luovuuden alueella. Sinulla voi olla vaikeuksia keskittymisessä ja asioiden loppuun saattamisessa.

## **KELTAINEN KEHON VASEMMALLA PUOLELLA**

Vasemmalta virtaava KELTAINEN osoittaa että olet saamassa voimakeskuksesi entistä paremmin hal- lintaasi. Voit yhdistää vahvan, keskittymiskykyisen persoonallisuutesi tehokkaaseen käytännön toimin- taan. Nautit juhlista ja keskipisteenä olemisesta entistä enemmän. Tälle alueella virtaava TUMMA/ SAMEA KELTAINEN kertoo varautuneemmasta persoonallisuudesta, jolla on taipumuksia täydelli- syyden tavoitteluun ja korostettuun sääntöjen ja ohjeiden nuodattamiseen. Mielessäsi on liikaa ajatuksia ja sinun voi olla vaikeata ”sammuttaa moottorisi” iltaisin, jolloin unirytmisi helposti häiriintyy.

## **ORANSSINKELTAINEN KEHON OIKEALLA PUOLELLA**

KIRKAS ORANSSINKELTAINEN tällä alueella merkitsee positiivista henkistä energiaa, mikä luo erinomaisen ilmaisukanavan luovuudellesi, ajatuksillesi ja ideoillesi. Osaat nauttia elämän pienistä asioista, ja innostuksesi vie sinut aina vain uusiin seikkailuihin ja menestykseen. TUMMA/SAMEA ORANSSINKELTAINEN osoittaa sinun kenties olevan rasittunut ja masentunut. Saatat keskittyä liikaa vain älylliseen ajatusmaailmaasi ja laiminlyödä tunne-elämäsi kokonaan.

## **PUNAINEN SYDÄMEN ALUEELLA**

KIRKAS PUNAINEN sydämessä on merkinä helposti virtaavasta elämänenergiasta. Säteilet iloa ja onnellisuutta ympärillesi. Olet elinvoimainen, joustava ja vastustuskyky-keskuksesi on tasapainoinen. TUMMA/SAMEA PUNAINEN tällä alueella kertoo heikosta energiatasosta ja vastustuskyvystä. Voit helposti kärsiä fyysisistä vaivoista tai surun, huolien ja ”särkyneen sydämen” aiheuttamasta stressistä.



# PUNAINEN PERSOONALLISUUS

Seuraavat piirteet ovat luonteenomaisia PUNAISELLE persoonallisuudelle:

Alue	Kuvaus
<i>Fyysinen olemus</i>	Fyysisesti energinen, käytännöllinen, vahva toimija, johtaja, sisukas, seksuaalinen, elinvoimainen, yliaktiivinen
<i>Tunteet</i>	Innostunut, kiihkeä, sensuelli, luotettava, impulsiivinen, halujensa ohjaama, räjähtelevä temperamentti, helposti ärtyvä
<i>Mieli/ äly</i>	Voimakastahtoinen, kilpailuhenkinen, voittaja, innostuva, suoraluonteinen
<i>Henkisyys</i>	Jumala on fyysinen todellisuus, joka heijastuu jokaisessa myönteisessä teossa
<i>Motivaatio</i>	Menestyminen, voittaminen, täydesti ja intensiivisesti eläminen
<i>Kutsumus</i>	Eläminen tässä hetkessä, nautinnonhalu
<i>Kehitys</i>	Sisulla ja sinnikkyydellä saavutetut räjähtävät edistysaskeleet
<i>Kuntoilu</i>	Kaikki kilpaurheilulajit, kehonrakennus, jalkapallo, hölkkä, aerobig, tanssi
<i>Elinvoiman lataus</i>	Tahdonvoiman yhdistäminen rakkauteen, fyysisen ja tunneilmaisun tasapainottaminen, sosiaalisuus, avoin käyttäytyminen
<i>Puhe/itseilmaisus</i>	Kiihkeä ja voimakas ääni, nopea ja vakuuttava puheilmaisus, suorasukaisuus
<i>Vuorovaikutus</i>	Aloitekykyinen, sähköinen, suoraviivainen, räjähtävän voimakas, innostava
<i>Ihmissuhteet</i>	Virkistys, nautinto, yleensä lyhytkestoisia ihmissuhteita
<i>Seuraelämä</i>	Huomion keskipiste, erittäin aktiivinen ja rehellinen
<i>Intiimit suhteet</i>	Eroottisuus, nautinnonhalu, innostunut ja kiihkeä rakastaja
<i>Raha</i>	Turvallisuuden ja menestymisen merkki, vaikutus ja valta, tuhlaavaisuus
<i>Menestys</i>	Käyttää kaikki keinot menestyäkseen ja voittaakseen, menestyminen merkitsee valtaa
<i>Työ</i>	Aktiiviset, tyydytystä tuottavat työtehtävät joissa mahdollisuus menestyä ja voittaa, vaihtelun tarve
<i>Ammatti</i>	Johtaja, liikealan ammatit, yksityisyrittäjä, näkyviä tuloksia antavat ammatit

## MIELI/ KEHO

PUNAINEN persoonallisuus nauttii voidessaan ilmaista itseään seksuaalisuutensa ja fyysisen kehonsa kautta. Hän elää elämäänsä ”tässä ja nyt” rohkeasti ja luottavaisena koska hänen todellisuutensa on se minkä hän voi nähdä, kuulla, tuntea, haistaa ja maistaa. Hänen tahdonvoimansa on suuri ja hän nauttii elämän kaikista fyysisistä puolista. PUNAINEN on vahva, energinen ja hän toimii usein liike-elämän johtotehtävissä.

PUNAINEN persoonallisuus ymmärtää elämää fyysisen todellisuuden ja toiminnan kautta, ja hänen perustarpeensa on tuntea olevansa elossa ja voimakas. Hän etsii jatkuvasti jännitystä elämäänsä ja arvioi asemaansa vaikutusvallan ja kilpailemisen mittarilla. Hän pyrkii menestykseen ja voittoon ja suhtautuu kaikkeen kiihkeästi. PUNAINEN edustaa tuli-elementtiä: fyysistä rakkautta, kiihkoa ja halua – mitä enemmän jännitystä elämässä sitä elävämmäksi hän tuntee itsensä.

PUNAINEN on käytännöllinen, toiminnallinen ja hänellä on polttava tarve aikaansaada jotain tärkeää ja arvokasta elämässään. Suunnaton tahdonvoima ja miltei rajaton fyysinen energia antavat hänelle mahdollisuudet olla aktiivinen, sisukas ja kestävä, ja näin onnistuamissa ikinä haluavat.

Toiset kokevat PUNAISEN voiman joskus miltei musertavana.

PUNAINEN persoonallisuus haluaa elää jännittävässä ja nautinnollisessa ilmapiirissä sekä työsäännön että yksityiselämässään, mikä toisten mielestä saattaa tuntua uuvuttavalta. Hänellä on taipumus ajaa itsensä voimiensa ääri rajoille, koska hänen täytyy jatkuvasti todistaa itselleen pystyvänsä suoriutumaan kaikesta mihin ryhtyvät.

PUNAINEN on todella seurallinen ihminen joka nauttii pelkästä oleilusta ystäväjoukossa. Hänen käsityksensä hauskanpidosta voi olla tanssimista aamunkoittoon asti, juhlimista vain juhlimisen vuoksi tai kiihkeän yön viettämistä rakastetun kanssa.

PUNAINEN luonne saattaa olla avoin ja seurallinen, mutta hän ei useinkaan osaa puhua syvimmistä sisäisistä tunteistaan. Hän ei ehkä ole koskaan oppinut jakamaan henkilökohtaisia ajatuksiaan tai ilmaisemaan tunteitaan sanallisesti. Herkkyyden ja puheilmaisun opettelu onkin hänelle oleellinen askel kohti vapaata itseilmaisua. PUNAINEN ilmentää tunteitaan ja ajatuksiaan fyysisen kehonsa kautta, ja tässä suhteessa hän on erittäin aistillinen ihminen.

Tasapainoinen PUNAINEN on rehellinen, optimistinen ja uskollinen. Hän säteilee voimaa ja elämänhalua ympärilleen. Hänen elämänsä tarkoitus on kokea ja kohdata fyysinen todellisuus rohkeasti ja täysin rinnoin. PUNAINEN persoonallisuus pystyy todella ilmaisemaan inhimillisyyttä ja elinvoimaa – rehellistä ihmisyyttä aidoimmillaan.

PUNAINEN tarvitsee runsaasti itsenäisyyttä ja fyysistä vapautta. Hän on seikkailija joka nauttii vallasta ja fyysisen todellisuuden tutkimisen antamasta jännityksestä. Hän voi olla täysin oma itsensä, rohkea individualisti, joka pystyy epäsovinnaisin keinoin ilmaisemaan niin kiihkeitä tunteita, ettei hän sovi yhteiskunnan stereotyyppiseen mallikansalaiseen muottiin. Kuitenkin PUNAINEN persoonallisuus on tottunut omaan erikoisuuteensa ja itse asiassa nauttii siitä olemalla ”erakko” jolla vain sattuu olemaan joukoittain ystäviä.

PUNAINEN on utelias, sisukas jopa tunkeileva ja on kiihkeän kiinnostunut kaikista elämän alu- eista. Jos kaipaat jännitystä elämääsi, liittoudu PUNAISEN persoonallisuuden kanssa jolla on vaikeuksia olla kärsivällinen ja vain odottaa tilanteiden kehittymistä. Hän haluaa tuloksia heti eikä pelkää puolustaa omia ideoitaan, joita pitää sillä hetkellä ensiarvoisen tärkeinä. PUNAINEN ei ainoastaan tiedä keinoja huomion herättämiseksi, vaan myös sen kuinka saavat haluamansa. Valtaisa elinvoima yhdistyneenä vahvaan tahdonvoimaan antaa hänelle keinot menestyä materialistisessa kilpailuyhteiskunnassa.

PUNAINEN tulee kärsimättömäksi ja turhautuu helposti, jos asiat eivät suju hänen haluamalaan tavalla. Hänestä on mukavampi toimia tiettyyn tilanteeseen annettujen selkeiden ohjeiden mukaan kuin noudattaa epämääräisiä ajatuksia ja suunnitelmia – tekemällä oppiminen on hänen periaatteensa. PUNAISEN on helpompi oppia tanssimaan, korjaamaan auto tai myymään vakuutuksia harjoittelemalla asiat konkreettisesti tekemällä. Teoreettinen kouluopetus ei ole häntä varten, sillä rakenteelliset ohjeet ja lukeminen edellyttävät älyllisiä, keskittymistä vaativia käsitteitä, jotka eivät ole hänelle todellisia ja käsin kosketeltavia.

Koska PUNAISEN kehon läpi virtaa jatkuvalla syötöllä vahvoja fyysisiä ja tunne-energioita hänen on vaikeata istua hiljaa ja rauhoittua. Ainoa keino tasapainon ja sopusoinnun saavuttamiseksi on fyysisen kehon liikuttaminen ja sisäisen voiman tasapainottaminen tätä kautta. Jos PUNAINEN löytää myönteisen kanavan energiansa purkamiseen, hän pystyy toteuttamaan unelmansa. Fyysistä kestävyyttä vaativat urheilulajit ovat ihanteellisia teitä hänen impulsiivisen elinenergiansa purkamiseen.

Jos PUNAINEN luonne joutuu pois tasapainosta hän saattaa uupua henkisesti ja fyysisesti. Hän voi turhautua, masentua ja sananmukaisesti räjähtää, sillä uupuneen PUNAISEN fyysinen energia saattaa purkautua fyysiseen tappeluun, seksiin tai täydelliseen tunteiden luhistumiseen.

Uupuneen PUNAISEN lähellä on vaikea olla koska hän voi olla erittäin vaativa, kiihkeä, äkkipikainen ja haluaa jatkuvasti olla huomion keskipisteenä.

Epävakaa PUNAINEN saattaa esiintyä röyhkeästi ja hyökkäävästi. Hän ei kuitenkaan ehkä tiedosta tätä pyrkiessään koko ajan kiihkeästi omiin tavoitteisiinsa ja jatkuvan toiminnan hämärtäessä hänen ymmärryksensä. Hän ei tiedosta että toiset saattavat vastustaa hänen toimintatapojaan, vauhtiaan ja intensiivisyyttään ja uupuneena hän myös helposti ja ajattelemattomasti aliarvioi läheistensä tunteita ja mielipiteitä.

PUNAINEN kyllä kuuntelee henkisiä ja mystisiä asioita, mutta hän saattaa olla aivan liian maanläheinen arkitodellisuudessaan avautuakseen tällaisille ajatuksille. Toisaalta hän voi joskus kiinnostua henkisyyden jännittävistä puolista ja päättää selvittää mitä ne todellisuudessa tarkoittavat. Jumala on hänelle voimakas inhimillinen hahmo, joka johtaa ja ohjaa ihmisten elämää, mutta PUNAINEN voi olla luonteeltaan aivan liian epäsovinnainen liittyäkseen johonkin perinteiseen uskontokuntaan.

Kiihkeän energiansa, tahdonvoimansa ja voitontahtonsa ansiosta PUNAISESTA persoonallisuudesta voi tulla vaikutusvaltainen johtaja.

## **SEURAEELÄMÄ**

PUNAINEN persoonallisuus on erittäin sosiaalinen ja viihtyy ihmisten keskellä. Yleinen seurustelu ja oleilu ystävien, kavereiden tai kumppanin seurassa on hänen mieliharrastuksensa. Hän ystäväysty helposti ja löytää aina puhekuppaneita missä tahansa liikkuukin. PUNAINEN houkuttelee ihmisiä ympärilleen ja on tavallisesti huomion keskipisteenä juhlissa ja ystäväpiirissään.

PUNAISEN energinen, eloisa ja valloittava persoonallisuus yhdistyneenä voimaan ja vitalisuuteen tekee hänestä hauskan seuraihmissen. Hän rakastaa mielipiteiden vaihtoa ihmisten kanssa ja on aina kiinnostunut kuulemaan heidän ajatuksiaan sekä myös jakamaan omia ideoitaan.

PUNAINEN voi olla epäsovinnainen ja erikoinen eikä hänen ole aina helppo sopeutua yhteisön sääntöihin. Hänen epätavallinen ja toisista erottuva käytöksensä ja pukeutumisensa voivat hätkähdyttää sovinnaisempia ihmisiä.

PUNAINEN saattaa joskus olla herkkä ja helposti haavoittuva, vaikka hän ei halua sitä näyttää toisille. Hän voi myös olla erittäin tunteellinen ja hänen täytyy voida ilmaista ja purkaa sisintään saavutukseen rauhan ja tasapainon tilan. Kuten Vihreät myös PUNAINEN persoonallisuus ilmaisee tunteensa yleensä luonnollisesti ja lähinnä fyysisen kehonsa kautta.

Vahvana puhujana PUNAINEN pitää enemmän vapaasta seurustelusta ja liike-elämän kokouksista kuin älyllisistä, monimutkaisista keskusteluista. Hän nauttii kutsuista ja suurista ihmisjoukoista vaikka onkin tarkka siitä kenen kanssa on tekemisissä. Tavallisesti hän avautuu ja purkaa tunteitaan vain pitkäaikaisille ystävilleen tai niille joihin voi luottaa. PUNAINEN tuntee olonsa kotoiseksi samanmielisten, samoihin päämääriin pyrkivien ihmisten seurassa.

## **INTIIMIT SUHTEET**

PUNAINEN on seksuaalinen olento jolla on vahva elämänhalu. Hän rakastaa fyysisiä ja tunteellisia nautintoja ja haluaa vastavuoroisesti myös antaa tyydytystä yhtä paljon. Hän antaa tunteiden ohjata itseään ja järjestää mielellään järkyttäviäkin yllätyksiä vain nähdäkseen toisten reaktiot tilanteeseen. Seksi on oleellinen voima PUNAISEN maailmankaikkeudessa.

PUNAISEN kaltaiselle realistille seksi on halujen täyttämä, kiihkeä ja sensuelli kokemus – elämästä fyysisessä kehossa tulee nauttia täysin rinnoin joka suhteessa.

PUNAISELLE persoonallisuudelle on haaste elää pitkäkestoisessa ja avoimessa parisuhteessa ja hän keskittyykin usein lyhyisiin, jännittäviin ja nautinnollisiin suhteisiin. PUNAISELLA on joukoittain ystäviä mutta vain muutamia läheisiä ihmisiä joille hän voi uskoutua. Hän nauttii romanttisista tunteista, ihastumisesta ensi silmäyksellä ja uuden suhteen tuomasta kiihkeästä jännityksestä – hän rakastaa tulella leikkimistä.

Seksuaalisen aktiivisuutensa takia PUNAINEN ei välttämättä ole yksiavioinen, etenkin kun hänen seksuaalinen voimansa vetää puoleensa komeita miehiä/ kauniita naisia.

PUNAINEN luokittelee seksuaalisen orgasmin huippukokemustensa joukkoon – hänelle se on valaistumisen kaltainen kokemus.

PUNAISEN seuraelämä on vilkasta ja ystävät, illanistujaiset ja aamuun asti juhliminen ovat hänen elämänsä sisältö. Jos hänellä jossain vaiheessa on rohkeutta sitoutua läheiseen suhteeseen, hän todennäköisesti tarvitsee aika ajoin fyysistä vapautta kumppaniltaan. Jos kiihko, seksi ja jännitys säilyvät hänen suhteessaan, on PUNAINEN rehellinen ja uskollinen kumppani.

PUNAINEN persoonallisuus tuntee usein vetoa oman värisektorinsa edustajiin (Syvänpunainen, Punainen ja Oranssi).

Kohtaaminen ja kanssakäyminen toisen PUNAISEN kanssa on usein kuin räjähdys tai tulinen ja kiihkeä kilpailu. Kuitenkin nämä samanlaiset persoonallisuudet voivat olla erittäin hyviä kuvastimia toisilleen. Keltainen puolestaan voi lisätä hänen seksuaaliseen ja fyysiseen voimaansa leikkillisyyttä ja iloa.

Oranssi seikkailija ja PUNAINEN voittaja tarvitsevat molemmat aikaa itselleen. Heidän välillä läheinen suhde saattaa vaatia runsaasti tilaa ja syvää ymmärrystä toista kohtaan. Antoisa suhde tai menestyksellinen vuorovaikutus Sinisen, Indigon, Laventelin tai Valkoisen kanssa edellyttää PUNAISETA heidän herkkyytensä ja sisäisen rauhan tarpeensa ymmärtämistä.

PUNAINEN tuntee vetoa Vihreään ja Syvävihreään persoonallisuuteen heidän nopeaälyisyytensä, eleganssinsa ja sisäisen voimansa takia. Sisäisen tietonsa ja idearikkautensa ansiosta Violetti sopii PUNAISEN partneriksi erinomaisesti vaikkakin suhde vaatii paljon herkkyyttä molemmilta tahoilta. Violetin henkisyys ja PUNAISEN kiihkeä, fyysinen luonne luovat yhdessä ihmeitä maan päälle.

Yleisesti ottaen PUNAISEN persoonallisuuden tulisi ymmärtää etteivät toiset ihmiset ole yhtä dynaamisia ja kunnianhimoisia kuin hän itse on. Herkkyys ja toisten huomioon ottaminen luo edellytykset tyydyttävälle ihmissuhteille.

## **TYÖ JA TOIMEENTULO**

Käytännössä on mahdotonta pysäyttää PUNAISTA persoonallisuutta kun hän on päättänyt saavuttaa tietyn päämäärän. Hänessä on valtava tarve saattaa loppuun kaikki aloittamansa suunnitelmat. Hän johtaa toisia näkymättömällä tahdonvoimallaan. PUNAISELLE luonteelle ”EI” ei ole hyväksyttävä vastaus ja hän piiskaa ryhmänsä jäsenet menestykseen ja voittoon äärimmäisten ponnistelujen kautta.

PUNAISEN johtamiskyky ei perustu strategioihin tai näkemyksiin vaan rohkeuteen ja voimaan. Hän kohtaa haasteensa ja ratkaisee ongelmansa parhaiten toimimalla ja odottamalla myönteisiä tuloksia ideoilleen. Hän ei halua istua keskustelemassa teorioista. PUNAISEN ideat ovat luovia mutta joskus epäsovinnaisia, ja hän haluaa olla fyysisesti mukana ratkaisemassa esille tulevia ongelmia. Jos asiat eivät suju hänen mielensä mukaan, hän tulee kärsimättömäksi,

vihaiseksi tai turhautuu itseensä, läheisiinsä tai liikekumppaneihinsa. Tämä taipumus aiheuttaa PUNAISELLE luonteelle ristiriitoja ryhmätyössä.

Jos PUNAINEN kuitenkin pitää mielensä ja tunteensa avoimina, hän voi olla erittäin luova ja tehokas ongelmien ratkoja. Missä ikinä tarvitaankaan kestävyyttä, rohkeutta ja vahvuutta PUNAINEN on tervetullut jäsen joukkueeseen.

Kun PUNAINEN persoonallisuus on kerran päättänyt suuntansa ja tavoitteensa, hänen on vaikea oppia hyväksymään muita vaihtoehtoja tai ratkaisuja. Mitä avoimempi ja joustavampi hän pystyy olemaan, sitä paremmin hän ymmärtää missä ja milloin on tarpeen muuttaa suuntaa, jotta työ saataisi tehtyä parhaalla mahdollisella tavalla.

Raha on tärkeä asia PUNAISELLE pääasiassa siksi, että se edustaa valtaa yhteiskunnassa. Hän tietää miten menestyä taloudellisesti ja hänellä onkin usein oma yritys johdettavanaan tai hän toimii johdettavissa toisen palveluksessa. PUNAISEN motivaatio rahan ansaitsemiseen on yhteydessä mahdollisuuden samalla osallistua aktiivisesti innostavaan ja haastavaan toimintaan.

PUNAINEN on riippumaton ja luottaa itseensä. Hän ei pidä siitä, että hänelle sanellaan mitä pitää tehdä ja milloin tai mihin pitää uskoa. Siksi hän usein valitseekin työn, jossa voi itse määrittellä oman toimintansa ja toteuttaa omia ideoitaan. PUNAINEN haluaa olla oman elämänsä herra ja pitää ohjat käsissään. Hän saattaa myös nauttia yksin työskentelystä, joilloin voi todella keskittyä tehtäväänsä. Hän on parhaimmillaan, jos voi vapaasti valita parhaat ja tehokkaimmat työtävät tavoitteensa saavuttamiseksi.

PUNAINEN persoonallisuus pitää parempana fyysistä työtä, jossa hänellä on mahdollisuus purkaa energiaansa kehonsa kautta. Hänessä on syvään juurtunut tarve tehdä parhaansa – mitä ikinä se vaatii – päästäkseen tavoitteisiinsa. PUNAINEN haluaa ehdottomasti pitää ohjat käsissään työssään ja elämässään, ja kilpailulliset, jännittävät ja innostavat työt kiinnostavat häntä. Vahvan tahdonvoimansa ja sisukkuutensa ansiosta PUNAINEN voi saavuttaa tärkeän aseman missä tahansa työympäristössä.

PUNAISELLE sopivia ammatteja ovat yrittäjä, ammattiurheilija, myyjä, johtaja, manageri, kirurgi, tanssija tai malli.

## **TERVEYS, HYVINVOINTI JA KEHITYS**

PUNAISELLA on valtavasti fyysistä ja tunne-energiaa. Jos hän oppii positiivisesti kanavoimaan ja purkamaan tätä dynaamista voimaansa/elämänenergiaansa luoviin toimintoihin, hänestä kehityy menestyvä ja onnellinen ihminen.

Pysyäkseen tasapainossa PUNAISEN täytyy voida elää ja ilmaista itseään täysin rinnoin ilman esteitä. Hänen pitää myös oppia elämään räjähtävän energiansa kanssa ja purkamaan sitä myönteisellä tavalla välttyäkseen satuttamasta itseään tai muita.

Kun PUNAINEN persoonallisuus oppii olemaan kyllin herkkä omille ja toisten tunteille, hän saa osakseen enemmän rakkautta ja hyväksyntää elämässään. Rentoutuminen on

PUNAISELLE haaste. Hänen on vaikea rauhoittua ja olla tekemättä mitään koska hänellä on niin paljon elämänenergiaa. Paras keino rentoutumiseen olisi ”tietoisuuden keskittäminen toimintaan” ja esimerkiksi hölkkä, uinti tai tanssiminen voisivat rentouttaa häntä samoin kuin urheilun seuraaminen televisiosta.

PUNAISEN täytyy oppia ettei kilpailu ja voittaminen merkitse kaikkea elämässä. Hän tuntee usein tietynlaista tyhjyyttä aina saavutettuaan jonkin tavoitteensa ja miettiessään seuraavaa askeltaan. Humanitaaristen päämäärien löytäminen voisi tuottaa hyvää mieltä ja tyydytystä ja auttaa elämään nykyhetkessä.

PUNAINEN persoonallisuus lataa energiaparistonsa parhaiten luovien, positiivisten, fyysisten aktiviteettien kautta. Tunteiden tehokas ilmaisu avoimesti ja herkästi antaa hänelle tyydytyksen tunteen ja hänen hartaasti toivomansa todellisen elämäntarkoituksen. PUNAISEN ei tarvitse varsinaisesti ladata akkujaan koska hän edustaa tulta, elämänenergiaa, tahdonvoimaa ja kiihkoa. Positiivisuuden kehittäminen ohjaa PUNAISEN kohti merkityksellistä olemassaoloa ja elämän runsautta sen kaikilla alueilla – näin hän voi ilmaista ja ottaa käyttöön todelliset voimansa elämässään.