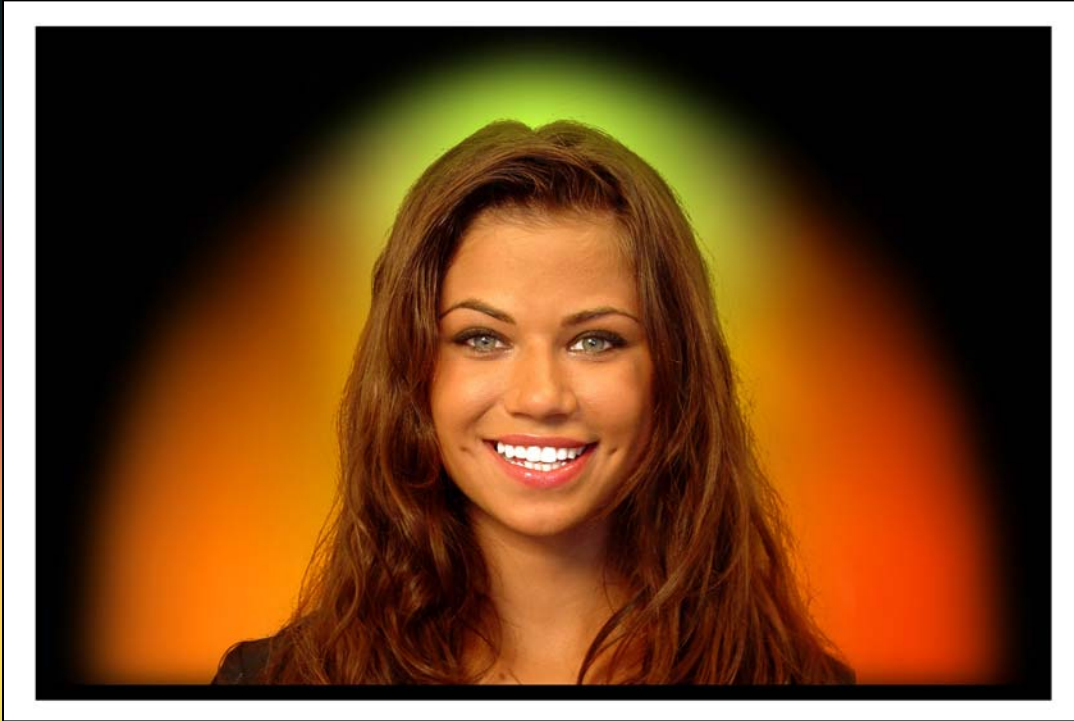


*Sample !*



# Aura Chakra Report



**YOUR CLIENT'S NAME HERE**

.

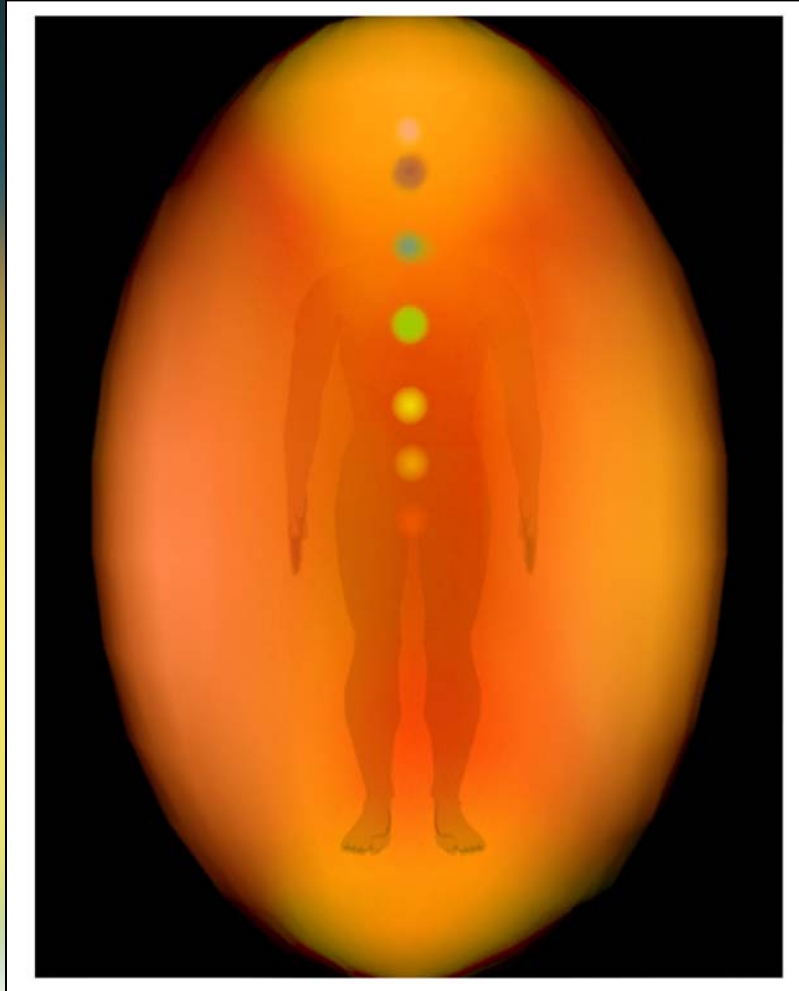
*7/14/06 3:24 PM*

Inneractive Enterprises Inc. \* 4051 Glencoe Ave. Suite # 10 \* Venice, CA 90292  
Phone 310-578-5810 \* Email [email@aura.net](mailto:email@aura.net) \* Internet [www.aura.net](http://www.aura.net)

**YOUR COMPANY/CONTACT INFORMATION HERE**



# Aura Chakra Report



**YOUR CLIENT'S NAME HERE**

.

*7/14/06 3:24 PM*

Inneractive Enterprises Inc. \* 4051 Glencoe Ave. Suite # 10 \* Venice, CA 90292  
Phone 310-578-5810 \* Email [email@aura.net](mailto:email@aura.net) \* Internet [www.aura.net](http://www.aura.net)

**YOUR COMPANY/CONTACT INFORMATION HERE**



# Aura Chakra Report

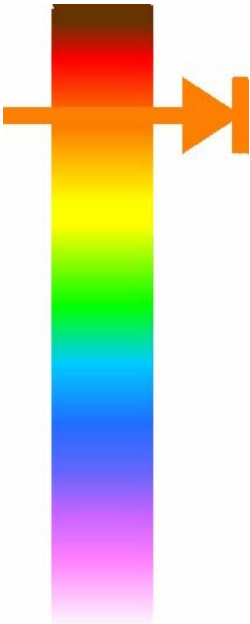
## ΑΝΑΛΥΣΗ ΤΗΣ ΑΥΡΑΣ ΚΑΙ ΤΩΝ ΤΣΑΚΡΑ ΣΑΣ

Το **AURA VIDEO STATION** μετρά τα βιολογικά σας στοιχεία μέσω βιολογικών αισθητήρων. Γίνεται ανάλυση, επεξεργασία και συσχέτισμός των στοιχείων αυτών με συγκεκριμένες συναισθηματικές - ενεργητικές καταστάσεις.

Η φωτογραφία και αναφορά της Αύρας και των Τσάκρα σας σας δίνει μια χρωματική, οπτική και γραφική αναπαράσταση των βιολογικών δεδομένων που έχουν μετρηθεί. Οι πληροφορίες αυτές είναι μόνο για εκπαιδευτικούς και ψυχαγωγικούς σκοπούς. Για οποιοδήποτε θέμα που αφορά ιατρική ή θεραπευτική διάγνωση παρακαλούμε να συμβουλευθείτε επαγγελματία του τομέα της υγείας.

### ΤΟ ΧΡΩΜΑ ΤΟΥ ΤΥΠΟΥ ΑΥΡΑΣ ΣΑΣ

Το βασικό χρώμα της αύρας σας αντικατοπτρίζει την προσωπικότητα και τα χαρακτηριστικά σας.



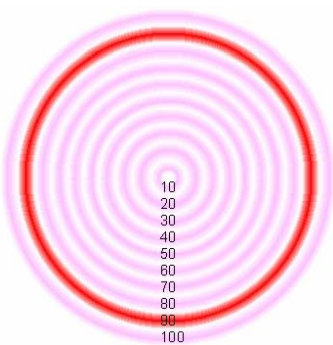
<b>ΒΑΘΥ ΚΟΚΚΙΝΟ</b>	Σωματικός, εργατικός, ισχύς, ρεαλιστής, ζωτικός, προσγειωμένος, δύναμη, αντοχή.
<b>ΚΟΚΚΙΝΟ</b>	Ενθουσιασμός, σωματικός, ενεργητικός, νικητής, δύναμη της θέλησης, σεξουαλικός, επιχειρηματικότητα.
<b>ΠΟΡΤΟΚΑΛΙ</b>	Παραγωγικός, υλική και δημιουργική έκφραση, περιπετειώδης, επιχειρηματικός, ευχαρίστηση.
<b>ΑΝΟΙΧΤΟ ΠΟΡΤΟΚΑΛΙ</b>	Αναλυτικός, διανοούμενος, λεπτομερής, λογικός, δομημένος, επιστημονικός.
<b>ΚΙΤΡΙΝΟ</b>	Παιχνιδιάρης, ευδιάθετος, φιλικός, δημιουργικός, διανοούμενος, διασκεδαστικός, περίεργος, ενεργητικός.
<b>ΠΡΑΣΙΝΟ</b>	Κοινωνικός, φυσικός, ικανοποιημένος, αρμονία, δάσκαλος, επικοινωνιακός, εύστροφος.
<b>ΒΑΘΥ ΠΡΑΣΙΝΟ</b>	Εύστροφος, συγκεντρωμένος στους στόχους του, κοινωνικός, υλικός, επικοινωνιακός, οργανωτικός
<b>ΚΥΑΝΟ</b>	Στοργικός, ευαίσθητος, τρυφερός, εξυπηρετικός, πιστός, ειρηνικός, θέλει να προσφέρει βοήθεια, ανατροφή
<b>ΙΩΔΕΣ</b>	Διαύγεια, ηρεμία, έντονος εσωτερικός κόσμος, τρυφερός, πιστός, εσωστρεφής, με εσωτερικές αξίες, καλλιτεχνικός
<b>ΒΙΟΛΕΤΙ</b>	Διασητικός, καλλιτεχνικός, αισθησιακός, θεωρητικός, οραματιστής, χαρισματικός, καινοτόμος.
<b>ΜΩΒ</b>	Ευφάνταστος, μυστικιστικός, φαντασία, απαλός, εύθραυστος, ευαίσθητος, συχνά αφηρημένος, αιθέριος
<b>ΛΕΥΚΟ</b>	Υπέρβαση, μεταμόρφωση, φαντασία, ήσυχος, ανώτερες διαστάσεις, πνευματικός.



# Aura Chakra Report

## ΤΟ ΜΕΓΕΘΟΣ ΤΗΣ ΑΥΡΑΣ ΣΑΣ

Ο κόκκινος κύκλος δείχνει το μέγεθος της αύρας σας και είναι ένας σημαντικός δείκτης για την ποσότητα της ενέργειας που εκπέμπετε γύρω σας.



**Μεγάλη, Εκτεταμένη Αύρα (75-100)** Δείχνει ότι υπάρχει δυνατή και ισχυρή εκπομπή. Τα άλλα άτομα μπορούν να νοιώσουν τη δυνατή αύρα σας. Χρησιμοποιείστε τη χαρισματικότητά σας και τη δύναμη της αύρας σας για να πραγματοποιήσετε τους στόχους και τα όνειρά σας.

**Μεσαία, Μέτρια Αύρα (40-75)** Δείχνει ότι έχετε δυνατή παρουσία και ακτινοβολείτε ενέργεια. Μπορείτε να πετύχετε τους στόχους σας αυξάνοντας ακόμα περισσότερο την αύρα σας και παραμένοντας συγκεντρωμένοι στους στόχους σας.

**Μικρή Αύρα (0-40)** Δείχνει χαμηλά επίπεδα ενέργειας. Οι άλλοι υπάρχει περίπτωση να σας θεωρούν εσωστρεφή και με χαμηλή σωματική ενέργεια. Προσπαθήστε να δημιουργήσετε μια δυνατότερη ακτινοβολία γύρω σας και να αυξήσετε τη δύναμη της αύρας σας.

## ΕΠΙΣΚΟΠΗΣΗ ΤΩΝ ΜΕΓΕΘΩΝ ΚΑΙ ΣΧΗΜΑΤΩΝ ΤΩΝ ΤΣΑΚΡΑ

Αναζητήστε τις ακόλουθες παραλλαγές για κάθε **τσάκρα**:



**ΣΤΡΟΓΓΥΛΟ:** Ισορροπημένη, αρμονική δραστηριότητα του τσάκρα:



**ΟΒΑΛ:** Ελαφρώς μη ισορροπημένο τσάκρα.



**ΜΕΓΑΛΟ:** Υπερενεργητικότητα, δραστηριότητα με μεγάλη ενέργεια



**ΜΙΚΡΟ:** Υποενεργητικότητα, χαμηλή ενέργεια στις δραστηριότητες



**ΛΑΜΠΕΡΟ:** Ισορροπημένη, υψηλή ενέργεια Θετικά χαρακτηριστικά του τσάκρα.



**ΣΚΟΤΕΙΝΟ:** Χαμηλή ενέργεια, έλλειψη ισορροπίας, δραστηριότητα του τσάκρα υπό πίεση.



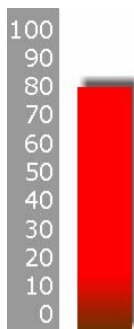
# Aura Chakra Report

## Η ΔΡΑΣΤΗΡΙΟΤΗΤΑ ΤΩΝ ΤΣΑΚΡΑ ΣΑΣ

Η γνώση των **κέντρων ενέργειάς** σας ή των **τσάκρα** σας θα σας βοηθήσει να προσδιορίσετε ποιο είναι το κατάλληλο προϊόν ή θεραπεία που θα οδηγήσει σε μεγαλύτερη ισορροπία και υψηλότερη ενέργεια στη ζωή σας.

### 1. ΒΑΣΙΚΟ ΤΣΑΚΡΑ

Το **τσάκρα** αυτό βρίσκεται στη βάση της σπονδυλικής στήλης και αντιστοιχεί στη ζωτική ενέργεια, τη σωματική δραστηριότητα, τη συναισθηματική δύναμη, τη δύναμη της θέλησης και τη σεξουαλικότητα. Τα σχετικά μέρη του σώματος και όργανα είναι οι αρθρώσεις, οι μυς, η καρδιά, το αίμα και το νευρικό σύστημα.



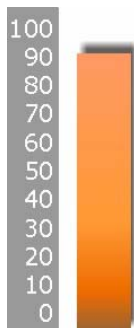
Ισχυρή ζωτικότητα, ακτινοβολία, αισθησιασμός και πάθος.

Μέση ζωτική ενέργεια, ενεργητική ζωή

Χαμηλή ζωτική ενέργεια, επιβίωση, ατυχήματα, στοιχεία στρες Πρέπει να επαναφορτίσετε την ενέργεια του σώματός σας και τη ζωτικότητά σας.

### 2. ΤΣΑΚΡΑ ΤΟΥ ΟΜΦΑΛΟΥ

Το **τσάκρα** αυτό βρίσκεται κάτω από τον ομφαλό και αντιστοιχεί στη δημιουργική, παραγωγική και συναισθηματική έκφραση της ζωτικής ενέργειας. Τα σχετικά μέρη του σώματος και όργανα είναι τα έντερα, η σπλήνα και ο γαστρεντερικός σωλήνας.



Υψηλή παραγωγικότητα, έντονη συναισθηματική έκφραση.

Μέση παραγωγικότητα και συναισθηματική δημιουργικότητα

Χαμηλή παραγωγικότητα και δημιουργικότητα, περιορισμένη συναισθηματική έκφραση.

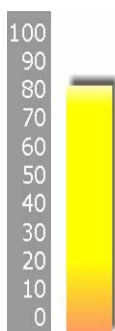
Βελτιώστε τις δημιουργικές ικανότητες και δυνατότητες.



# Aura Chakra Report

## 3. ΤΣΑΚΡΑ ΤΟΥ ΗΛΙΑΚΟΥ ΠΛΕΓΜΑΤΟΣ

Αυτό το **τσάκρα** βρίσκεται στο ηλιακό πλέγμα και αντιστοιχεί στην προσωπική δύναμη, τις δημιουργικές και πνευματικές σκέψεις. Τα σχετικά μέρη του σώματος και όργανα είναι το στομάχι, το ηλιακό πλέγμα και το συκώτι.



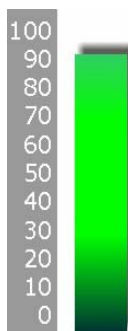
Υψηλή δημιουργικότητα, πνευματική και αναλυτική σκέψη, παιχνιδιάρικη διάθεση.

Μέτρια δημιουργικότητα, πνευματική και αναλυτική σκέψη, παιχνιδιάρικη διάθεση.

Χαμηλή δημιουργικότητα, πνευματική και αναλυτική σκέψη ή παιχνιδιάρικη διάθεση. Πρέπει να έχετε περισσότερη χαρά και να αυξήσετε τη δημιουργικότητά σας.

## 4. ΤΣΑΚΡΑ ΤΗΣ ΚΑΡΔΙΑΣ

Το **τσάκρα** αυτό βρίσκεται γύρω από την καρδιά και αντιστοιχεί στην αγάπη άνευ όρων, την αγάπη για τον εαυτό μας και τη συγχώρεση. Σχετίζεται με την ισορροπία ανάμεσα σε Σώμα, Μυαλό και Πνεύμα. Τα σχετικά μέρη του σώματος και όργανα είναι η καρδιά, οι πνεύμονες, το στήθος, το κυκλοφορικό, οι βραχίονες και τα χέρια.



Χαρακτηρίζεται από μεγάλη εγκαρδιότητα, τρυφερότητα και ευαισθησία.

Χαρακτηρίζεται από μέτρια τρυφερότητα και ευαισθησία.

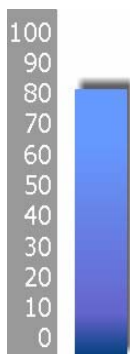
Χαμηλή ενέργεια της καρδιάς και εκφραστικές ικανότητες. Θα πρέπει να ανοίξει την καρδιά του και να νοιώθει τις σκέψεις και τα αισθήματα πιο βαθιά.



# Aura Chakra Report

## 5. ΤΣΑΚΡΑ ΤΟΥ ΛΑΙΜΟΥ

Αυτό το **τσάκρα** βρίσκεται γύρω από το λαιμό και σχετίζεται με την επικοινωνία, την ομιλία, τις κοινωνικές δεξιότητες, την προφορική και τη συναισθηματική επικοινωνία. Τα σχετικά μέρη και όργανα του σώματος είναι οι πνεύμονες, ο λάρυγγας, οι βρόγχοι και η φωνή.



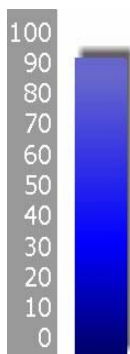
Δυνατή έκφραση των σκέψεων και των συναισθημάτων και επικοινωνιακές ικανότητες.

Μέσες επικοινωνιακές ικανότητες.

Μη ισορροπημένη ενέργεια, περιορισμένη συναισθηματική και προφορική έκφραση. Πρέπει να βρείτε νέους τρόπους για να εκφράσετε τις σκέψεις και τα συναισθήματά σας.

## 6. ΤΣΑΚΡΑ ΤΟΥ ΤΡΙΤΟΥ ΜΑΤΙΟΥ

Αυτό το **τσάκρα** βρίσκεται ανάμεσα στα μάτια και αντιστοιχεί στη διαίσθηση, την ενόραση και τις καλλιτεχνικές και δημιουργικές σκέψεις. Τα σχετικά μέρη του σώματος και όργανα είναι τα μάτια, το νευρικό σύστημα, το μυαλό και το μέτωπο.



Ισχυρή διαισθητική ενέργεια, έντονα καλλιτεχνικά και διαισθητικά χαρακτηριστικά.

Μέτρια διαισθητική ενέργεια, μέτρια καλλιτεχνικά και διαισθητικά χαρακτηριστικά.

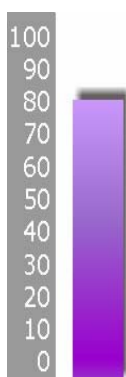
Χαμηλή διαισθητική ενέργεια, και χαμηλά καλλιτεχνικά και διαισθητικά χαρακτηριστικά. Θα πρέπει να αυξήσετε τη διαίσθηση και τις δημιουργικές και καλλιτεχνικές σκέψεις.



# Aura Chakra Report

## 7. ΤΣΑΚΡΑ ΚΟΡΩΝΑ

Αυτό το **τσάκρα** βρίσκεται στην κορυφή του κεφαλιού και αντιστοιχεί στη διαισθητικότητα, πνευματικότητα και τη διαφώτιση. Τα σχετικά μέρη του σώματος και όργανα είναι το μυαλό, το νευρικό σύστημα και η κορυφή του κεφαλιού.



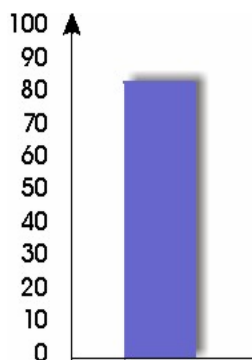
Ισχυρή διαισθητική ενέργεια, ακτινοβολία, ευαίσθητος και πνευματικός χαρακτήρας.

Μεσαία διαισθητική ενέργεια, ακτινοβολία, ευαίσθητος και πνευματικός χαρακτήρας.

Χαμηλή διαισθητική ενέργεια και χαμηλή ευαισθησία και πνευματικότητα. Πρέπει να βρείτε μια νέα κατεύθυνση και οράματα στη ζωή σας.

## ΙΣΟΡΡΟΠΙΑ ΑΝΑΜΕΣΑ ΣΤΗΝ ΑΥΡΑ ΚΑΙ ΤΑ ΤΣΑΚΡΑ ΣΑΣ

Σε αυτό το γράφημα εμφανίζεται ή *γενική* ισορροπία μεταξύ **αύρας και τσάκρα**.



Πολύ ισορροπημένα. Η αύρα και τα τσάκρα βρίσκονται σε αρμονία.

Μέση ισορροπία. Η αύρα και τα τσάκρα δεν είναι πλήρως ισορροπημένα.

Μεγάλη έλλειψη ισορροπίας. Η αύρα και τα τσάκρα βρίσκονται σε κατάσταση στρες και παρουσιάζουν χαμηλή ενέργεια. Βελτιώστε την κατάσταση της αύρας και των τσάκρα σας. Χρειάζεστε μεγαλύτερη αρμονία.





# Aura Chakra Report

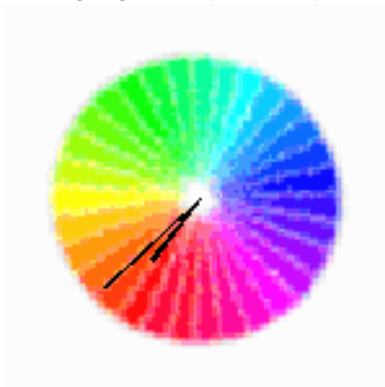
## Η ΑΝΑΛΥΣΗ ΤΩΝ ΒΙΟΔΕΔΟΜΕΝΩΝ ΣΑΣ

Τα ακόλουθα **γραφήματα** και **μετρητές των βιοδεδομένων** σας αντικατοπτρίζουν σημαντικά μέρη του ενεργητικού συστήματος του σώματός σας.

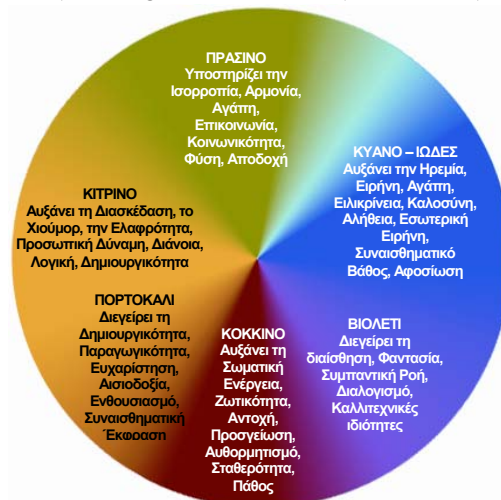
### ΧΡΩΜΑΤΙΚΟΣ ΤΡΟΧΟΣ/ ΓΙΝ - ΓΙΑΝΓΚ

Ο **χρωματικός τροχός** σας δίνει μια εικόνα του πλήρους φάσματος των χρωμάτων της αύρας. Σας συστήνουμε να χρησιμοποιείτε το **χρώμα της αύρας** σας ή το **συμπληρωματικά αντίθετο χρώμα** για να ηρεμήσετε και να ισορροπήσετε.

Ο ΧΡΩΜΑΤΙΚΟΣ ΤΡΟΧΟΣ ΣΑΣ  
ΙΣΟΡΡΟΠΙΑ ΓΙΝ ΚΑΙ ΓΙΑΝΓΚ



ΓΕΝΙΚΑ ΑΠΟΤΕΛΕΣΜΑΤΑ ΤΩΝ ΧΡΩΜΑΤΩΝ



Σε αυτό το γράφημα εμφανίζεται επίσης η ισορροπία του **Γιν και του Γιανγκ** σας. Ο μικρός δείκτης δείχνει τα χαρακτηριστικά του Γιν - θηλυκού - αριστερού. Ο μακρύς δείκτης δείχνει τα χαρακτηριστικά του αρσενικού, δεξιού μέρους του ενεργειακού συστήματός μας.

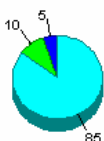
- ✓ Ισορροπία Γιν και Γιανγκ όπου οι δείκτες είναι κοντά ο ένας με τον άλλον και δείχνουν ότι η αρσενική και θηλυκή ενέργεια δείχνουν να είναι σε αρμονία.
- ✓ Μη ισορροπημένη, μη αρμονική αριστερή – θηλυκή και δεξιά αρσενικές ενέργεια που πρέπει να εξισορροπηθεί
- ✓ Πολύ μεγάλη ανισορροπία, στη μια πλευρά του σώματος ίσως να υπάρχει ένταση ή στρες. Συστήνεται εξισορρόπηση.



# Aura Chakra Report

## ΤΟ ΓΡΑΦΗΜΑ ΤΟΥ ΝΟΥ – ΣΩΜΑΤΟΣ - ΠΝΕΥΜΑΤΟΣ

Αυτό το γράφημα του **Νου και του σώματος** σας δίνει μια γενική εικόνα του πώς είναι κατανεμημένες οι ενέργειές σας μεταξύ του σώματος, του μυαλού και του πνεύματος.



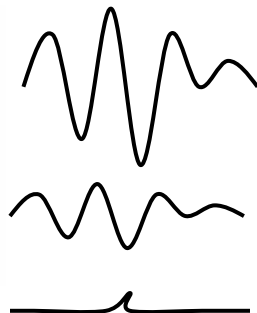
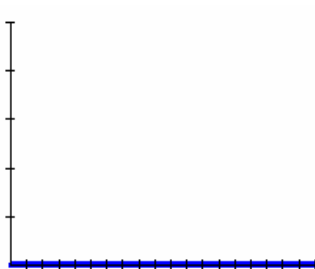
**ΜΥΑΛΟ.** Εστιάζεται κυρίως στη δημιουργικότητα, την πνευματική και συναισθηματική έκφραση και την επικοινωνία.

**ΣΩΜΑ:** Επικεντρώνεστε στην απτή πραγματικότητα και δραστηριότητες που σχετίζονται με το σώμα.

**ΠΝΕΥΜΑ:** Επικεντρώνεστε στην προσωπική εξέλιξη, τα αισθήματα, τη διαίσθηση, τη πνευματικότητα και τα εσωτερικά χαρίσματα.

## Ο ΜΕΤΡΗΤΗΣ ΤΩΝ ΣΥΝΑΙΣΘΗΜΑΤΩΝ ΣΑΣ

Ο μετρητής συναισθημάτων δείχνει τις συναισθηματικές αντιδράσεις σας, τις πραγματικές σκέψεις και τα ενδόμυχα αισθήματά σας. Η άμεση αντίδραση των πραγματικών αισθημάτων και σκέψεων εμφανίζεται με γραφικούς δείκτες σε πραγματικό χρόνο.



Έντονα συναισθηματικός, αγχωμένος, ταραγμένος  
Έντονη έξαψη, νευρικότητα ή ευαισθησία.

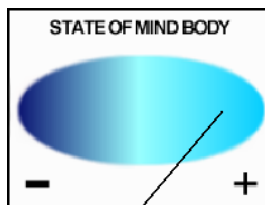
Πολύ συναισθηματικός και ευαίσθητος, εκφράζει  
ελεύθερα το συναισθήματά του.

Ισορροπημένος, σταθερός, όχι ιδιαίτερα συναισθηματικός,  
παθητικός, δεν εκφράζει εύκολα τα συναισθήματά του,  
κρατάει τα συναισθήματά του μέσα του.

## ΣΩΜΑΤΟΓΡΑΦΗΜΑ ΤΗΣ ΠΝΕΥΜΑΤΙΚΗΣ ΣΑΣ ΚΑΤΑΣΤΑΣΗΣ

Το **σωματογράφημα της πνευματικής σας κατάστασης** εμφανίζει τη γενική πνευματική και σωματική σας κατάσταση με βάση τη θερμοκρασία του σώματός σας.

**ΑΓΧΩΜΕΝΟΣ**  
Η ένταση και το άγχος καταγράφονται με την κίνηση του δείκτη προς την αριστερή πλευρά.



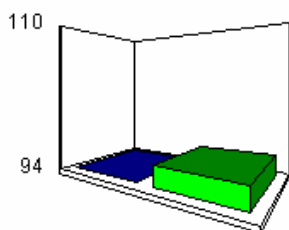
**ΧΑΛΑΡΟΣ**  
Εάν βρίσκεστε σε χαλαρή, αρμονική κατάσταση η βελόνα θα κινηθεί προς τη δεξιά πλευρά του γραφήματος.



# Aura Chakra Report

## ΤΟ ΓΡΑΦΗΜΑ ΑΓΧΟΥΣ/ ΧΑΛΑΡΩΣΗΣ ΣΑΣ

Το γράφημα χαλάρωσης δείχνει το επίπεδο χαλάρωσης ή άγχους σας και βασίζεται κυρίως στη θερμοκρασία του σώματός σας. Η αριστερή μπλε γραμμή χρησιμοποιείται ως γραμμή στοίχισης (περιβάλλον). Η πράσινη γραμμή και η αριθμητική τιμή επάνω αριστερά δείχνουν το **προσωπικό σας επίπεδο χαλάρωσης**.

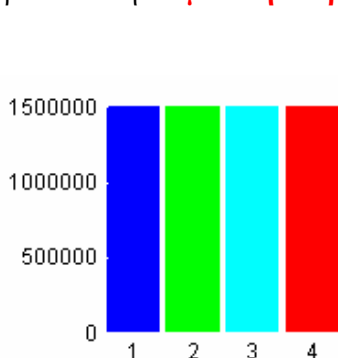


### ΠΡΑΣΙΝΗ ΓΡΑΜΜΗ = ΤΟ ΕΠΙΠΕΔΟ ΧΑΛΑΡΩΣΗΣ ΣΑΣ

- 110+ Μεγάλη χαλάρωση, πολύ ισορροπημένη και υψηλή ενέργεια
- 100
- 95 Μεσαία ημερήσια σωματική δραστηριότητα ή επίπεδο χαλάρωσης
- 90
- 80- Υψηλό σωματικό στρες, χαμηλή κυκλοφορία, χαμηλή σωματική ενέργεια

## ΤΟ ΓΡΑΦΗΜΑ ΤΟΥ ΕΠΙΠΕΔΟΥ ΕΝΕΡΓΕΙΑΣ ΣΑΣ

Το γράφημα του επιπέδου ενέργειάς σας δείχνει τα διαφορετικά κανάλια ενέργειας που μετρούνται με βάση την **ηλεκτρο-δερματική** σας δραστηριότητα. Το **Ιώδες Κανάλι (1)** αντιπροσωπεύει τη **Διαισθητική Ενέργειά** σας. Το **Πράσινο Κανάλι (2)** αντιπροσωπεύει την **Πνευματική Ενέργειά** σας. Το **Γαλάζιο Κανάλι (3)** αντιπροσωπεύει τη **Συναισθηματική Ενέργειά** σας. Το **Κόκκινο Κανάλι (4)** εκπροσωπεί τη **Σωματική Ενέργειά** σας.



- 1.500.000 **Περιοχή Ιδιαίτερα Υψηλών Δονήσεων**
- 800.000 Χρειάζεται μεγαλύτερη σταθεροποίηση και συγκέντρωση.
- 800.000 **Υψηλή Περιοχή Δονήσεων** Ιδανική για διαισθητικές και ευαίσθητες δραστηριότητες. Χρειάζεται μεγαλύτερη σταθεροποίηση και συγκέντρωση.
- 500.000
- 500.000 **Μέση Περιοχή Δονήσεων** Πολύ καλή για τις καθημερινές δραστηριότητες.
- 250.000 Δείχνει ισορροπία νου – σώματος – πνεύματος.
- 250.000 **Χαμηλή Περιοχή Δονήσεων** Πολύ καλή για την επίτευξη στόχων και επαναφέρει την ενέργειά σας. Συστήνεται επίσης χαλάρωση.
- 70.000
- 70.000 **Πολύ χαμηλή περιοχή δονήσεων**
- 10.000 Χρειάζεται άνοδος του επιπέδου ευαισθησίας και ενέργειας.

Οι ίσες ράβδοι δείχνουν ότι τα διαφορετικά ενεργειακά κανάλια ρέουν αρμονικά και το κάθε μέρος του συστήματός σας δονείται με την ίδια συχνότητα. Οι άνισες ράβδοι δείχνουν ότι δεν υπάρχει αρμονία στην ενεργειακή ροή σας και μέρος του συστήματός σας ενδέχεται να μην είναι σε ισορροπία.

Η τιμή δείχνει το ρυθμό δονήσεών σας αρχίζοντας με χαμηλές τιμές από 10.000 σε υψηλές τιμές έως 1.500.000.



# Aura Chakra Report

## ΤΑ ΠΡΟΣΩΠΙΚΑ ΧΡΩΜΑΤΑ ΤΗΣ ΑΥΡΑΣ ΣΑΣ

Παρακαλούμε ελέγξτε τις ακόλουθες περιοχές στην **φωτογραφία της αύρας και του τσάκρα σας**:

### *Αριστερή πλευρά (Θηλυκό – Γιν)*

Η φωτογραφία της αριστερής πλευράς αποτελείται συνήθως από τις δονήσεις που έχετε εσωτερικά. Είναι αυτό που νοιώθετε μέσα σας αλλά μπορεί να μην το έχετε εκφράσει.

### *Επάνω από το κεφάλι (Σκέψεις – Δοξασίες)*

Το χρώμα επάνω από το κεφάλι σας περιλαμβάνει όσες προσωπικές εμπειρίες έχετε *τόρα*. Αντικατοπτρίζει αυτά που σκέφτεστε οι πιστεύετε εκείνη τη στιγμή και δείχνει την τρέχουσα ψυχική διάθεσή σας.

### *Δεξιά Πλευρά (Αρσενικό – Γιανγκ)*

Το χρώμα της δεξιάς πλευράς είναι συνήθως η ενέργεια που εκφράζεται, τα χαρακτηριστικά που είναι πιο πιθανό να βλέπουν ή να νοιώθουν οι άλλοι γύρω σας. Είναι αυτό που βγάζετε στον κόσμο.

### *Κέντρο (Βασικό Χρώμα Αύρας)*

Το επικρατέστερο χρώμα στην Αύρα σας εμφανίζεται στο κέντρο του σώματός σας. Αυτό το Βασικό χρώμα της αύρας βοηθά στον καθορισμό του Τύπου Προσωπικότητάς σας και δεν αλλάζει τόσο γρήγορα όσο τα εξωτερικά χρώματα.

### *Σκοτεινά, θολά η πολλά χρώματα αύρας*

Υπάρχει περίπτωση να είστε αγχωμένοι, κουρασμένοι ή να αντιμετωπίζετε συναισθηματικά προβλήματα. Υπάρχει περίπτωση να βρίσκεστε σε μια περίοδο μεγάλης προόδου και αλλαγής που αντικατοπτρίζεται στα πολλά χρώματα αύρας.

### *Τσάκρα*

Το σχήμα, μέγεθος και ένταση του χρώματος σε κάθε τσάκρα αντικατοπτρίζουν τις διάφορες σωματικές, συναισθηματικές, διανοητικές και πνευματικές καταστάσεις μέσα στην αύρα σας.

### *Τα στρογγυλά,, κυκλικά τσάκρα δείχνουν ισορροπημένο ενεργειακό σύστημα.*

Μη-κυκλικά, θολά τσάκρα δείχνουν ότι υπάρχει ανισορροπία στα ενεργειακά κέντρα σας. Κοιτάξτε επίσης το χρώμα και τη φωτεινότητα κάθε τσάκρα για πιο λεπτομερή ανάλυση.



# Aura Chakra Report

## ΕΠΙΣΚΟΠΗΣΗ ΤΩΝ ΧΡΩΜΑΤΩΝ ΤΗΣ ΑΥΡΑΣ

- Βαθύ κόκκινο:** Ρεαλιστές, προσγειωμένοι, ενεργητικοί, με ισχυρή θέληση, προσανατολισμένοι στην επιβίωση.
- Κόκκινο:** Δραστήριοι, ισχυροί, ενεργητικοί, ζωντανοί, ανταγωνιστικοί, νικητές, σεξουαλικοί, παθιασμένοι, σχετίζεται με το σώμα.
- Σκούρο πορτοκαλί:** Αυτοπεποίθηση, δημιουργική ενέργεια.
- Πορτοκαλί:** Δημιουργικοί, παραγωγικοί, περιπετειώδεις, θαρραλέοι, σχετίζεται με τα συναισθήματα.
- Ανοιχτό πορτοκαλί:** Έχουν αναλυτική σκέψη, δημιουργικοί, έξυπνοι, επιστημονικοί, με προσοχή στη λεπτομέρεια, τελειομανείς.
- Κίτρινο** Δημιουργικοί, έξυπνοι, με διάθεση για παιχνίδι, αισιόδοξοι, φιλικοί, σχετίζεται με τη ζωτική ενέργεια.
- Κιτρινοπράσινο:** Επικοινωνιακοί, δημιουργικοί μέσα από την καρδιά τους
- Πράσινο:** Δάσκαλοι, κοινωνικοί, επικοινωνιακοί, αγαπούν τους ανθρώπους, τα ζώα και τη φύση.
- Γαλαζοπράσινο:** Θεραπευτές ψυχής και σώματος, ευαίσθητοι, ειρήνη, ηρεμία, συμπονετικοί.
- Κυανό:** Στοργικοί, ευαίσθητοι, τρυφεροί, εξυπηρετικοί, διαίσθηση, επιθυμούν να βοηθούν τους άλλους.
- Ιώδες:** Διαισθητικοί, ευαίσθητοι, πιστοί, βαθιά αισθήματα, οπτικοί, σχετίζεται με το τρίτο μάτι
- Βιολετί:** Διαισθητικοί, καλλιτεχνικοί, μαγικοί, μελλοντολογικοί, ιδεαστές, σχετίζεται με την κορυφή της κεφαλής.
- Μωβ:** Φαντασία, οραματιστές, ονειροπόλοι, αιθέριοι.
- Λευκό:** Πνευματικοί, υπερβατικοί, ανώτερες διαστάσεις, αιθέρια και αφύσικα χαρακτηριστικά.

### **ΚΥΡΙΑΡΧΙΑ ΤΗΣ ΑΡΙΣΤΕΡΗΣ ΠΛΕΥΡΑΣ**

Η θηλυκή αριστερή πλευρά του σώματός σας δείχνει να έχει υψηλότερο επίπεδο ενέργειας από την αριστερή θηλυκή παθητική πλευρά. Απαντήστε αυτές τις ερωτήσεις για τον εαυτό σας:

Νοιώθετε μια ελαφριά σωματική ανισορροπία μεταξύ της αριστερής και της δεξιάς πλευράς του σώματός σας;

Η αριστερή πλευρά σας είναι πιο ευαίσθητη; Υπάρχουν αισθήματα που πρέπει να εκφράσετε;

Είστε πολύ ενεργητικοί στη ζωή σας αλλά συχνά δεν ακούτε τα εσωτερικά αισθήματά σας;

### **ΥΠΕΡΙΣΧΥΣΗ ΤΗΣ ΚΑΡΔΙΑΣ**

Οι ενέργειες της καρδιάς σας δείχνουν να είναι σε μεγάλη διέγερση αυτή τη στιγμή. Απαντήστε αυτές τις ερωτήσεις για τον εαυτό σας:

Έχετε φίλους ή οικογένεια που να μπορείτε να μοιραστείτε τα συναισθήματά σας με αυτούς;

Νοιώθετε δυνατά και ισχυρά συναισθήματα στην καρδιά σας αυτή τη στιγμή;

Ποια συναισθήματα θέλετε να εκφράσετε και να μοιραστείτε;

### **ΑΡΜΟΝΙΚΗ/ΥΨΗΛΗ ΕΝΕΡΓΕΙΑ**

Έχετε μεγάλη ενέργεια αυτή τη στιγμή. Τα βιολογικά δεδομένα και η αύρα σας αυτή τη στιγμή δείχνουν ότι έχετε υψηλή ζωτικότητα και διαθέτετε ισχυρή και δυνατή ενέργεια για να πετύχετε ότι επιθυμείτε. Να ορίζετε τους στόχους σας πολύ καθαρά χρησιμοποιώντας αυτή την αρμονική και ισορροπημένη κατάσταση νου και σώματος. Θυμηθείτε να απολαμβάνετε την επιτυχία σας μετά από κάθε έργο και να χαλαρώνετε καθημερινά.

# Η ατομική σας Ανάλυση του Χρώματος της Αύρας σας

## Το Πορτοκαλί χρώμα στην Αύρα σας

Το πορτοκαλί αντιπροσωπεύει τη συναισθηματική και την δημιουργική ενέργεια. Θυμηθείτε, το πορτοκαλί είναι ένα μίγμα του κόκκινου και του κίτρινου. Το κόκκινο είναι η δυναμική ενέργεια και η δράση, ενώ το κίτρινο είναι η διανοήση και η ξεκάθαρη συγκέντρωση. Το καθαρό και έντονο πορτοκαλί είναι ένα δημιουργικό χρώμα και ακτινοβολεί αυτοπεποίθηση και μία ισχυρή προσωπικότητα. Είστε ελκυστικός στους άλλους και η καρδιά σας είναι θερμή και ευγενική. Το σκούρο και θολό πορτοκαλί σημαίνει ότι νιώθετε συναισθηματική απόσυρση ή μπλοκάρισμα της δημιουργικότητάς σας. Το πορτοκαλί είναι το χρώμα που συνδέεται με το δεύτερο ή το Σεξουαλικό Τσάκρα, τα όργανα αναπαραγωγής, τα έντερα, τα επινεφρίδια, τη σπλήνα και τα νεφρά.

Εκφράζετε με δημιουργικό τρόπο;

Φροντίζετε τις σωματικές και τις συναισθηματικές σας ανάγκες;

Νιώθετε πάντα την ανάγκη να έχετε τον έλεγχο της κατάστασης;

Είστε ορισμένες φορές πολύ απαιτητικός και σκληρός με τον εαυτό σας και τους άλλους;

Αφιερώνετε αρκετό χρόνο στην απόλαυση των χαρών της ζωής;

Χρειάζεστε βοηθήματα για την πέψη της τροφής που καταναλώνετε;

Έχετε δυσκολία στην έκφραση των συναισθημάτων και των σκέψεών σας;

## Πορτοκαλί γύρω από την κεφαλή

Το καθαρό και έντονο πορτοκαλί στην περιοχή αυτή δείχνει την ενθουσιώδη σας προσωπικότητα που στην κυριολεξία βρίθει από ιδέες που μπορούν να κινητοποιήσουν τα άτομα γύρω σας. Σας καθοδηγούν ισχυρά συναισθήματα και μία εσωτερική διαύγεια, η οποία σας βοηθά να ξέρετε τι ακριβώς επιθυμείτε. Είστε πρόθυμος να κάνετε τα πάντα για να πετύχετε. Το θολό βαθύ πορτοκαλί δείχνει τη συναισθηματική σύγχυση και την καταπίεση της δημιουργικότητας. Μπορεί να έχετε κάποιες δυσκολίες στην πραγματοποίηση και την ολοκλήρωση των έργων που αναλαμβάνετε, με αποτέλεσμα να αγχώνεστε περισσότερο.

### **Πορτοκαλί στην αριστερή πλευρά**

Το καθαρό έντονο πορτοκαλί δείχνει την είσοδο δημιουργικής ενέργειας. Καθώς απορροφάται από το πεδίο σας, μπορεί ξαφνικά να νιώσετε ότι μπορείτε να ολοκληρώσετε ένα δημιουργικό έργο, με το οποίο εργάζεστε εδώ και καιρό. Ή ίσως να αρχίσετε να νιώθετε ένα κύμα ισχυρής ενθουσιώδους ενέργειας που να σας δίνει τη δυνατότητα να αρχίσετε μία νέα δημιουργική δραστηριότητα με μεγάλη ευχαρίστηση. Το σκούρο και θολό πορτοκαλί δείχνει μία έλλειψη ενέργειας που μπορεί να έχει ως αποτέλεσμα τη συναισθηματική εξουθένωση. Προσπαθήστε να διατηρήσετε τα αποθέματά σας και να αποφύγετε την ανάληψη επιπλέον ευθυνών.

### **Ανοιχτό Πορτοκαλί στη δεξιά πλευρά**

Το καθαρό έντονο ανοιχτό πορτοκαλί δείχνει τη θετική νοητική ενέργεια και την ευκολία στην έκφραση της δημιουργικότητας, των ιδεών και των σκέψεών σας. Ορισμένα απλά πράγματα στη ζωή σας δίνουν μεγάλη ικανοποίηση και η ευχαρίστησή σας σας οδηγεί σε νέες περιπέτειες, επιτυχίες και αναγνώριση. Το θολό και σκούρο ανοιχτό πορτοκαλί δείχνει ότι είστε αγχωμένος και δεν εκφράζετε το θυμό σας ή την απογοήτευσή σας. Μπορεί να συγκεντρώνεστε υπερβολικά στη σκέψη, αγνοώντας τα συναισθήματά σας. Μπορεί να σας είναι δύσκολο να συναλλάσσετε συναισθηματικά με άλλα άτομα.

### **Πορτοκαλί στην Περιοχή της Καρδιάς**

Το καθαρό και έντονο πορτοκαλί στην περιοχή της καρδιάς δείχνει ότι δίνετε ενέργεια και σε άλλους που τη δέχονται ως χαρά της ζωής - λαμπερή, ζεστή και ισχυρή. Έχετε την ικανότητα να κάνετε τους άλλους να νιώθουν άνετα όταν είναι μαζί σας και αυτό σας βοηθά να λάβετε αναγνώριση και εκτίμηση από τους άλλους. Το σκούρο και θολό πορτοκαλί μπορεί να αποτελεί ένδειξη μεγάλης δυστυχίας, φόβου ή συναισθηματικής ασθένειας. Μπορεί να μπλοκάρει τη δημιουργική σας αυτοέκφραση, με αποτέλεσμα να πιέζονται οι σχέσεις σας με τους άλλους.



## ΠΟΡΤΟΚΑΛΙ ΠΡΟΣΩΠΙΚΟΤΗΤΗΣ

Οι ακόλουθες είναι λέξεις για τα χαρακτηριστικά και τις πράξεις που σχετίζονται με τις προσωπικότητες ΠΟΡΤΟΚΑΛΙ χρώματος.

### Περιοχή

### Περιγραφή

<i>Σώμα</i>	Περιπετειώδεις, σωματικοί, δημιουργικοί, αναζητούν τη συγκίνηση, τους αρέσει να διαμορφώνουν τα πράγματα και να αμφισβητούν τη φυσική πραγματικότητα, ενθουσιώδεις.
<i>Συναίσθημα</i>	Ευτυχία, απόλαυση, θετικότητα, ισχύς, συμπνετικοί, απολαμβάνουν την υλική πραγματικότητα, αυτοπεποίθηση, περιέργεια, συναισθηματικό άγχος.
<i>Διάνοια</i>	Δημιουργικοί, επινοούν σχέδια, αναλυτικοί, παραγωγικοί, φιλόδοξοι, τους αρέσουν οι προκλήσεις, τους αρέσει να έχουν τον έλεγχο, έχουν ανάγκη για δράση, φρόνημα, ένταση.
<i>Πνευματικότητα</i>	Βρίσκουν γαλήνη και ευδαιμονία στις περιπέτειες ή στα δημιουργικά έργα τους.
<i>Κίνητρα</i>	Περιπέτεια, συγκίνηση που προσφέρουν οι εμπειρίες, αγώνας για ολοκλήρωση των έργων, έξαψη και αδρεναλίνη.
<i>Αποστολή/ Όραμα</i>	Να βιώσουν το δημιουργικό τους δυναμικό μέσα από τις χαρές και την απόλαυση.
<i>Πρόοδος</i>	Βήμα προς βήμα, σχεδιασμός, ισχυροί, δυνατοί, προσγειωμένοι.
<i>Άσκηση</i>	Περιπετειώδεις, δραστηριότητες στην ύπαιθρο, ορειβασία, αγωνιστικά αθλήματα, ιστιοπλοΐα.
<i>Επαναφόρτιση μπαταριών</i>	Χαλάρωση νου και σώματος, αρμονική δημιουργική έκφραση, να χαίρονται τη ζωή.
<i>Επικοινωνία</i>	Δυναμικοί, ευθείς και ειλικρινείς.
<i>Αλληλεπίδραση</i>	Δυνατοί και ισχυροί, προσανατολισμένοι στο στόχο, θέλουν να έχουν τον έλεγχο και χειραγωγούν τους άλλους.
<i>Σχέσεις</i>	Συντροφικότητα, ανεξάρτητα άτομα, φαίνονται επικεντρωμένοι στον εαυτό τους.
<i>Κοινωνικότητα, Φίλοι</i>	Σωματικά και διανοητικά ελκυστικοί, λίγοι στενοί φίλοι
<i>Σεξ, Οικειότητα</i>	Χαρά και απόλαυση, σωματική άσκηση και ανακούφιση, δεν δεσμεύονται.
<i>Χρήματα</i>	Είναι αναγκαία για τις περιπέτειες και τα δημιουργικά έργα.
<i>Επιτυχία</i>	Ένας βαθμός απόλαυσης και δημιουργικότητας, η επίτευξη των δικών τους στόχων.
<i>Επάγγελμα</i>	Ελεύθεροι επαγγελματίες, έχουν ανάγκη από φυσική ελευθερία και ανεξαρτησία.
<i>Καριέρα</i>	Τους συναντά κανείς στις επιχειρήσεις, στο μάρκετινγκ, στις πωλήσεις, διευθυντές, διοργανωτές, επιχειρηματίες.

Οι πορτοκαλί προσωπικότητες είναι οι δημιουργικοί τυχοδιώκτες του χρωματικού φάσματος. Έχουν την εσωτερική επιθυμία να είναι δημιουργικοί και δραστήριοι, απολαμβάνοντας τη ζωή στο έπακρο. Είναι αυτόνομοι και ανεξάρτητοι, ενώ διαθέτουν φυσικά, διανοητικά και συναισθηματικά χαρίσματα. Απολαμβάνουν την έξαψη που τους προσφέρει η διαμόρφωση της φυσικής πραγματικότητας. Στις πορτοκαλί προσωπικότητες αρέσει να επινοούν και να σχεδιάζουν στρατηγικές για την επόμενη περιπέτεια ή το επόμενο έργο και μετά να τις εκτελούν. Έχουν ανάγκη να συμμετέχουν έμπρακτα στην εργασιακή διαδικασία. Δυσκολεύονται να επαναπαυτούν και να αφήσουν άλλους ανθρώπους να εργαστούν για αυτούς. Είναι πάντα απασχολημένοι με την ανάλυση, την οργάνωση και τη δημιουργία.

Για μία πορτοκαλί προσωπικότητα το κίνητρο στη ζωή σχετίζεται με το πόση απόλαυση και ικανοποίηση μπορούν να τους προσφέρουν οι περιπέτειές τους, οι προκλήσεις και τα δημιουργικά έργα. Θέλουν να ζήσουν στο έπακρο τις ιδέες τους.

Σχεδιάζουν και ενορχηστρώνουν τα δημιουργικά τους έργα εξαιρετικά καλά, δείχνοντας στους άλλους και στους εαυτούς τους ότι μπορούν να πετύχουν τα αποτελέσματα στα οποία στοχεύουν.

Το να αντιμετωπίζουν και να ξεπερνούν ό,τι φαντάζει αδύνατο – είτε εντός του ίδιου του νου τους είτε εντός της φυσικής πραγματικότητας – είναι αυτό που αναζητούν κατά βάση. Επίσης έχουν ανάγκη να πείθουν τους άλλους για τη δυνατότητα που έχουν να ελέγχουν οι ίδιοι την επιτυχία τους. Για τους δημιουργικούς αυτούς τυχοδιώκτες η ζωή είναι πραγματική, συγκεκριμένη και χειροπιαστή.

Οι πορτοκαλί προσωπικότητες έχουν ανάγκη να είναι κύριοι της φυσικής και διανοητικής πραγματικότητάς τους. Δυσκολεύονται να συμβιβάσουν την ανάγκη τους αυτή με το συναισθηματικό τους σώμα. Μερικές φορές το να αφεθούν σημαίνει ότι χάνουν τον έλεγχο. Η χαλάρωση είναι το κλειδί της εξισορρόπησης των φυσικά και διανοητικά δραστηρίων αυτών προσωπικοτήτων. Η διέξοδος για την περιπετειώδη ενέργειά τους είναι η φυσική και διανοητική δημιουργικότητα με καθαρή συναίσθηση των συναισθημάτων τους.

Οι φυσικές πορτοκαλί προσωπικότητες ανθούν μέσα από την έξαψη, την περιπέτεια, τη συγκίνηση και τον κίνδυνο. Απολαμβάνουν την πρόκληση και την αντιμετώπιση όλων των πτυχών της υλικής, διανοητικής και συναισθηματικής πραγματικότητας. Τους αρέσει να ανακαλύπτουν τα όριά τους σε όλα τα επίπεδα κι έπειτα, να τα επεκτείνουν.

Μερικές πορτοκαλί προσωπικότητες δημιουργούν ασυνήθιστες και επικίνδυνες καταστάσεις, με σκοπό να νιώσουν πιο ζωντανοί. Τους αρέσει η ορμή που τους προσφέρει η αδρεναλίνη. Η προοπτική της οικογένειας μπορεί να φαίνεται πολύ συντηρητική στους τυχοδιώκτες αυτούς. Ίσως να μην προσανατολίζονται σε φιλοσοφικές θεωρίες και πνευματικές ιδέες. Όταν οι πορτοκαλί προσωπικότητες επικεντρωθούν στην ισχυρή διανοητική ενέργεια που αποκτούν όταν έρχονται σε επαφή με τα συναισθηματά τους, θα τους ανοιχτούν καινούριοι δρόμοι προσωπικής επίγνωσης και πληρότητας.

Στο παρελθόν υπήρξαν πολλές πορτοκαλί προσωπικότητες στις σελίδες της ιστορίας, ειδικά όπου για την επιβίωση ήταν απαραίτητη η περιπέτεια και το θάρρος και όταν τα ταξίδια σε καινούριες περιοχές, η ανακάλυψη νέων τόπων και η αντιμετώπιση των φυσικών δυνάμεων ή άλλων εθνών ήταν τρόπος ζωής.

Στη σημερινή πολιτισμένη κοινωνία, οι αρετές αυτές δεν είναι τόσο απαραίτητες όσο ήταν τότε. Αυτό εξηγεί γιατί οι περισσότερες πορτοκαλί προσωπικότητες διοχετεύουν την ενέργειά τους σε υλικά δημιουργικά έργα και περιπέτειες.

Ένα μεγάλο ποσοστό των πορτοκαλί προσωπικοτήτων διοχετεύει τις αναζωογονητικές του ενέργειες σε διανοητικές και δημιουργικές δραστηριότητες που δεν είναι υλικές. Είναι δραστήριοι διανοητικά και πιο ανοικτοί στα συναισθήματά τους, προσδίδοντας στις ιδέες υλική υπόσταση. Τους αρέσει να εργάζονται σε καινούριες, τολμηρές επιχειρήσεις και έργα τα οποία τους υπόσχονται την πρόκληση, την έξαψη και την περιπέτεια. Στους τολμηρούς αυτούς ανθρώπους αρέσει να ασχολούνται με τις επιχειρήσεις, να ιδρύουν εταιρείες, να αγοράζουν και να πωλούν προϊόντα, να σχεδιάζουν και να υλοποιούν στρατηγικές και να οργανώνουν και να κλείνουν δουλειές. Δεν φοβούνται τις λεπτομέρειες και επιθυμούν να τονώνουν και να ενεργοποιούν οι ίδιοι τις ιδέες και τα έργα τους. Για αυτούς είναι σημαντικό να συμμετέχουν ενεργά, να θέτουν τα πράγματα σε κίνηση και να τα διατηρούν σε κίνηση μέχρι να ολοκληρωθούν.

Όταν είναι σε αρμονική κατάσταση και η προσωπικότητά τους είναι ισορροπημένη, οι πορτοκαλί προσωπικότητες μπορεί να αισθάνονται γεμάτες αυτοπεποίθηση και επιτυχία, ανακαλύπτοντας θετικούς και υγιείς τρόπους έκφρασης της δημιουργικότητάς τους.

Οι πορτοκαλί προσωπικότητες είναι οι καλύτεροι αναλυτές και ερευνητές. Εύκολα εντοπίζουν τη δομή, τους κινδύνους και τα πλεονεκτήματα που ενέχονται σε κάθε έργο. Έχουν τη δυνατότητα να βρεθούν στο ίδιο μήκος κύματος με άλλους ανθρώπους, διευθύνοντας τους σε οποιαδήποτε κατάσταση. Η ικανότητα αυτή του να αντιλαμβάνονται τι κρύβεται στο μυαλό των άλλων, χρησιμοποιείται ευρέως στους τομείς των πωλήσεων και του μάρκετινγκ. Μπορεί να χρησιμοποιηθεί για την προώθηση έργων τα οποία βοηθούν την ανθρωπότητα ή να καταχραστεί για την προσωπική εξουσία και το κέρδος.

Οι πορτοκαλί προσωπικότητες μπορεί να δυσκολεύονται να σταματήσουν να σκέφτονται και να σχεδιάζουν. Οι φυσικές και διανοητικές τους ενέργειες είναι πολύ ισχυρές και η επιθυμία για έκφραση και δημιουργία μερικές φορές δημιουργεί πολύ άγχος.

Πολλές πορτοκαλί προσωπικότητες συνδυάζουν την υλική και τη διανοητική δημιουργικότητα. Τους αρέσει να σχεδιάζουν, να οργανώνουν και να αναπτύσσουν καινούριες συσκευές ή ιδέες. Επίσης, θέλουν να διαμορφώνουν τις ιδέες αυτές μέχρι το στάδιο της υλοποίησής τους. Έχουν την ανάγκη να συμμετέχουν ενεργά στην υλοποίηση των ιδεών τους.

Στις πορτοκαλί προσωπικότητες αρέσουν οι σωματικές δραστηριότητες που είναι συγκινητικές και συναρπαστικές. Τους αρέσουν τα αθλήματα, όπως είναι η ιστιοπλοΐα, η πτώση με αλεξίπτωτο, ο αιωροπτερισμός, η ορειβασία, οι αγώνες αυτοκινήτων ή το bungee jumping. Αιθούν μέσα από τη συγκίνηση, την ευχαρίστηση και το αίσθημα πληρότητας που τους παρέχει η σωματική κίνηση και η περιπέτεια.

Προτιμούν τα ατομικά ανταγωνιστικά αθλήματα από τα οργανωμένα ομαδικά. Οι πορτοκαλί προσωπικότητες δεν αισθάνονται άνετα, εάν δεν μπορούν να κινήσουν τα σώματά τους ελεύθερα ή εάν συμμετέχουν σε λάθος δραστηριότητα.

Οι άνθρωποι με πορτοκαλί προσωπικότητα, όταν δεν είναι σε κατάσταση ισορροπίας, μπορεί να γίνουν εγωιστές, ζηλιάρηδες και εγωκεντρικοί. Μπορεί να ενδιαφέρονται μόνο για τις δικές τους πράξεις και ιδέες, ανεξάρτητα από την επίδραση που μπορεί να έχουν στους άλλους. Στην περίπτωση

αυτή δεν εκδηλώνουν καμία στοργικότητα, θαλπωρή ή συμπάθεια και μπορεί να είναι απόμακροι, ψυχροί και επιφυλακτικοί.

Εάν οι πορτοκαλί προσωπικότητες δεν βρίσκονται σε επαφή με τη δημιουργική τους δύναμη, προσπαθούν να ελέγχουν και να εξουσιάζουν τους άλλους. Μερικές φορές μπορεί να προσπαθήσουν να επιτύχουν τους στόχους τους μέσα από τη χειραγώγηση. Χρησιμοποιούν την ενέργειά τους ως αντιστάθμιση της αποσύνδεσης από τον εαυτό τους – τα συναισθήματά και τη δημιουργικότητά τους.

Οι πορτοκαλί προσωπικότητες πρέπει να έχουν επίγνωση της υποχρέωσης που έχουν να χαλαρώνουν τόσο σωματικά όσο και διανοητικά για αρκετό διάστημα μέχρι να γνωρίσουν τον εαυτό τους. Δυσκολεύονται να αναγνωρίσουν ποιοι είναι συναισθηματικά, διανοητικά και πνευματικά.

Η βασική αποστολή τους είναι να αποδεχτούν την πορεία που θα τους συναρπάσει πραγματικά – την περιπέτεια της ανακάλυψης του εαυτού τους. Η πρόκληση αυτή απαιτεί περισσότερο θάρρος από ότι όλες οι υπόλοιπες υλικές δραστηριότητες μαζί!

Οι πορτοκαλί προσωπικότητες πιστεύουν ότι η πνευματικότητα και η θρησκεία είναι ιδέες οι οποίες πρέπει να εκφραστούν στον υλικό κόσμο. Επιπλέον, ίσως έχουν μία υλική αντίληψη του Θεού, βλέποντας την πηγή αυτή του πνεύματος εδραιωμένη στη φύση και στον κόσμο που έχει δημιουργήσει ο άνθρωπος. Πιστεύουν ότι το χάρισμα που τους έχει παραχωρηθεί από το Θεό στοχεύει στη διαμόρφωση της δικής τους πραγματικότητας καθώς και της υλικής πραγματικότητας στον πλανήτη γη.

Οι περιπετειώδεις πορτοκαλί προσωπικότητες απολαμβάνουν τη ζωή, διασιδεάζουν και είναι δημιουργικές. Πρωταρχικός τους στόχος είναι αποκτήσουν επαφή με τα συναισθήματά τους, να δημιουργούν με την καρδιά τους και να εμπιστεύονται τη διαίθησή τους. Η συνένωση και εξισορρόπηση των υλικών, διανοητικών και συναισθηματικών τους πτυχών είναι ουσιαστικής σημασίας για την προσωπική ευτυχία και πληρότητα σε όλα τα επίπεδα. Τότε, οι πορτοκαλί προσωπικότητες μπορεί να ζουν απόλυτα στο «Εδώ και το Τώρα» και η ματιά τους στην πραγματικότητα θα είναι πνευματική και διαφωτιστική.

## **KOINΩΝΙΚΗ ΖΩΗ**

Οι πορτοκαλί προσωπικότητες μπορεί να προτιμούν να ζουν στο δικό τους κόσμο της περιπέτειας, της συγκίνησης και της έξαψης και να χαθούν μέσα στα ίδια τα δημιουργικά έργα τους. Δεν νοιάζονται ιδιαίτερα για το τι σκέφτονται οι άλλοι ή η κοινωνία για αυτούς. Ούτε παίρνουν προσωπικά τις κατηγορίες, όταν τους θεωρούν εγωιστές, εγωπαθείς ή εγωκεντρικούς. Απλά θέλουν να γίνει το δικό τους.

Οι πορτοκαλί προσωπικότητες δεν τηρούν υποχρεωτικά όλους τους κανόνες της κοινωνίας. Είναι εκείνοι που διαρκώς προκάλουν τις κοινωνίες, τις προσωπικές προσδοκίες, τα όρια και τους περιορισμούς. Το σώμα και ο νους τους είναι σχεδιασμένα να κατανικούν όλους τους φυσικούς περιορισμούς και τις δεσμεύσεις. Για τις πορτοκαλί προσωπικότητες είναι σημαντικό να βρουν κατάλληλες και θετικές διεξόδους για να εκφράσουν τις φιλοδοξίες τους.

Οι πορτοκαλί προσωπικότητες κατέχουν τη δυνατότητα να εξηγούν τις ιδέες τους με σαφήνεια και αποτελεσματικότητα καθώς και με πολύ πάθος και τόλμη. Αυτό που πρέπει να μάθουν στη ζωή τους, είναι να εκφράζουν τα συναισθήματά τους και να επικοινωνούν μέσα από τα εσωτερικά τους αισθήματα. Διαφορετικά, ίσως να νιώθουν ανασφαλείς, να παραμένουν αναξιοποίητοι και να αισθάνονται μοναξιά.

## **ΣΧΕΣΕΙΣ ΚΑΙ ΟΙΚΕΙΟΤΗΤΑ**

Οι πορτοκαλί προσωπικότητες χρειάζονται πολύ χρόνο και χώρο για τον εαυτό τους. Πολλοί αισθάνονται ζωντανοί και ευτυχισμένοι κυρίως όταν έχουν επιτύχει σε ένα τεράστιο έργο ή όταν έχουν συμμετάσχει σε μία συναρπαστική περιπέτεια. Οι στενές σχέσεις με φίλους ή συντρόφους δεν είναι βασικής σημασίας στη ζωή τους. Για τις πορτοκαλί προσωπικότητες η ένωση με την ευαισθησία, τη συμπόνια και την ευγένειά τους αποτελεί δοκιμασία. Μόνο τότε, μπορούν να δημιουργήσουν στενές σχέσεις και να μάθουν να εκφράζουν τα συναισθήματά τους.

Επειδή πολλές πορτοκαλί προσωπικότητες είναι σε καλή σωματική φόρμα, είναι ελκυστικοί και όμορφοι, δε δυσκολεύονται να βρουν συντρόφους και εραστές. Μερικές πορτοκαλί προσωπικότητες δεν ενδιαφέρονται για σταθερές, μακροχρόνιες σχέσεις, αλλά περισσότερο για τα έργα και τις περιπέτειες παρά για οικογένεια και γάμο. Η πρόκληση, συγκίνηση και ευχαρίστηση της γνωριμίας καινούριων ανθρώπων μπορεί να είναι πιο συναρπαστική από την παρέα των παλιών φίλων.

Είναι δύσκολο για τις πορτοκαλί προσωπικότητες να εμπλακούν συναισθηματικά και να αναλάβουν την ευθύνη μίας σχέσης. Εάν αισθανθούν αρκετά ελεύθεροι και ανεξάρτητοι, ίσως είναι πρόθυμοι να δεσμευτούν για μεγαλύτερο χρονικό διάστημα.

Η αλληλεπίδραση με άλλες πορτοκαλί ή κόκκινες προσωπικότητες συχνά δημιουργεί μία έντονη σχέση γεμάτη ενέργεια. Οι προστριβές και οι εγωιστικές διενέξεις δεν είναι ασυνήθιστες. Οι βαθυκόκκινες και οι πορτοκαλί προσωπικότητες φαίνεται να έχουν παρόμοια ενδιαφέροντα και ταιριάζουν πολύ. Στις πορτοκαλί προσωπικότητες αρέσει η παιχνιδιάρικη διάθεση των κίτρινων προσωπικοτήτων. Και οι δύο είναι πολύ δημιουργικοί και παραγωγικοί και για το λόγο αυτό έχουν πολλά κοινά.

Επειδή οι κίτρινες προσωπικότητες έχουν ανάγκη από οικειότητα και είναι τόσο ευαίσθητοι, ίσως να μην νιώθουν ρομαντική έλξη για αυτούς. Τόσο οι πορτοκαλί όσο και οι κίτρινες προσωπικότητες μπορεί να διαθέτουν δυνατά εσωτερικά αισθήματα και δημιουργικότητα, αν και ζουν σε ολότελα διαφορετικό κόσμο. Στις πράσινες και βαθυπράσινες προσωπικότητες αρέσει να μιλάνε για όλα για ώρες, ενώ οι πορτοκαλί προσωπικότητες χρειάζονται πολύ χρόνο για τον εαυτό τους.

Το να κατανοήσουν την ευαισθησία και την πνευματική φύση των μωβ και λευκών προσωπικοτήτων είναι πολύ δύσκολο για τις περισσότερες πορτοκαλί προσωπικότητες. Η πραγματικότητα των πορτοκαλί προσωπικοτήτων και τα θεωρητικά οράματα των βιολετί προσωπικοτήτων φαίνεται να αλληλοεπισχύνονται. Από την άλλη μεριά, οι βιολετί προσωπικότητες μπορεί να είναι πολύ πνευματικές για τις πορτοκαλί.

Στην πραγματικότητα, η μεγαλύτερη πρόκληση για τις πορτοκαλί προσωπικότητες είναι να δημιουργήσουν σχέσεις οι οποίες διαπνέονται από ευαισθησία, κατανόηση και συναισθηματική ελευθερία. Δεν πρέπει να αποφεύγουν να ανοίξουν τις καρδιές τους.

## **ΚΑΡΙΕΡΑ ΚΑΙ ΟΙΚΟΝΟΜΙΚΑ**

Οι πορτοκαλί προσωπικότητες είναι ανεξάρτητα και αυτάρκη άτομα. Μπορεί να προτιμούν να έχουν τη δική τους επιχείρηση ή εταιρεία και τους αρέσουν περισσότερο οι εργασίες που διεκπεραιώνονται σε σύντομο χρόνο ή τις οποίες μπορούν να αναλάβουν ως ελεύθεροι επαγγελματίες, παρά να δεσμεύονται για μεγάλο χρονικό διάστημα.

Επειδή οι ανάγκες τους είναι πρακτικής φύσης και έχουν τη δύναμη να είναι δημιουργικοί και δραστήριοι, διαθέτουν ικανότητες ώστε να έχουν δικό τους εισόδημα. Εάν τους δοθεί η ευκαιρία, οι πορτοκαλί προσωπικότητες ζουν μία περιπετειώδη και συναρπαστική ζωή και βρίσκουν τον τρόπο να κερδίσουν χρήματα μέσα από αυτό.

Οι πορτοκαλί προσωπικότητες ξοδεύουν γενναιόδωρα τα χρήματά τους σε ασυνήθιστα έργα ή χόμπι. Ίσως να μην επιθυμούν την πολυτέλεια, όμως είναι κάτι παραπάνω από πρόθυμοι να ξοδέψουν οσαδήποτε, σε μερικές περιπτώσεις ό,τι έχουν, προκειμένου να πραγματοποιήσουν τις ιδέες τους.

Οι πορτοκαλί προσωπικότητες μπορεί να είναι ισχυροί αρχηγοί, όμως συνήθως αυτό δεν αποτελεί το σκοπό της επιτυχίας των καινοτόμων στόχων τους. Προτιμούν να ακολουθήσουν το δικό τους δρόμο, εκπληρώνοντας τα δικά τους όνειρα. Μπορεί να είναι πολύ ισχυροί και δημιουργικοί αρχηγοί, εάν αντιληφθούν την αναγκαιότητα συνεργασίας με τα άλλα μέλη της ομάδας. Είναι πιο αποδοτικοί σε ένα περιβάλλον το οποίο τους παρέχει έναν ορισμένο βαθμό ελευθερίας και ανεξαρτησίας. Οι πορτοκαλί προσωπικότητες ζουν καθοδηγούμενες από υλικά πρότυπα και από τον αχαλίνωτο ενθουσιασμό τους. Λόγω του περιπετειώδους και πρωτοποριακού τρόπου ζωής τους μπορεί να αποκτήσουν θαυμαστές ή ακόμη και οπαδούς.

Οι πορτοκαλί προσωπικότητες επιλύουν τα προβλήματα με δημιουργικό τρόπο. Είναι σε θέση να αναγνωρίσουν και να αναλύσουν όλους τους παράγοντες, να υπολογίσουν πιθανούς κινδύνους, να ζυγίσουν με έξυπνο τρόπο όλες τις πιθανότητες, να βεβαιωθούν ότι έχουν στη διάθεσή τους όλα τα απαραίτητα μέσα κι έπειτα να αναλάβουν δράση. Προτιμούν τις υλικές ή διανοητικές προκλήσεις και συχνά τους συναντά κανείς σε δουλειές οι οποίες τους εγγυώνται μεγάλο βαθμό ανεξαρτησίας κατά τη λήψη αποφάσεων και τη χρήση της δημιουργικής τους ενέργειας. Συχνά συναντά κανείς τις πορτοκαλί προσωπικότητες στις επιχειρήσεις, στις πωλήσεις, στο μάρκετινγκ και σε οποιοδήποτε άλλο επάγγελμα τους επιτρέπει να αποκτήσουν προσωπική επιρροή.

Τους αρέσει να εκφράζουν τη δυνατή δημιουργική ζωτικότητα τους και εργάζονται σκληρά, πρόθυμοι να πάνε ένα βήμα παραπέρα. Όποτε υπάρχει ανάγκη για ένα δυνατό, άφοβο άτομο με θάρρος, ενθουσιασμό και αποφασιστικότητα, ψάξτε για μία πορτοκαλί προσωπικότητα.

Ορισμένα επαγγέλματα των πορτοκαλί προσωπικοτήτων είναι τα εξής: Κασκαντέρ, ορειβάτης, επιχειρηματίας, πωλητής, σχεδιαστής, παράγων οικοδομικής ανάπτυξης, αρχιτέκτονας, εξερευνητής και ντέντεκιβ.

## **ΥΓΕΙΑ, ΕΥΕΞΙΑ ΚΑΙ ΠΡΟΟΔΟΣ**

Η μεγαλύτερη πρόκληση που αντιμετωπίζουν οι πορτοκαλί προσωπικότητες είναι το ταξίδι στην εσωτερική τους πραγματικότητα, η εξερεύνηση της άγνωστης αυτής χώρας και η διεύρυνση της προσωπικότητάς τους. Και όμως, θα είναι αυτό θα είναι η μεγαλύτερη πηγή ικανοποίησης σε όλα τα επίπεδα.

Τα άτομα με πορτοκαλί προσωπικότητα αγγίζουν την αρμονία, εάν αναγνωρίσουν ότι στη ζωή τους χρειάζεται ισορροπία σώματος, νου και πνεύματος. Η εξερεύνηση τόσο του εξωτερικού όσο και του εσωτερικού κόσμου τους προσφέρει τη δυνατότητα να ζήσουν τη ζωή τους σε πολλαπλά επίπεδα. Μόλις συνδεθούν με την εσωτερική δημιουργική τους ενέργεια, θα ενισχύσουν τον εαυτό τους με μία δύναμη που δεν είχαν φανταστεί.

Μπορούν να προσεγγίσουν την εσωτερική γνώση και τη σοφία, εάν οι δημιουργικές ενέργειες εκδηλωθούν ελεύθερα με σκοπό τη βοήθεια και στήριξη της ανθρωπότητας. Η ένωση με τα αισθήματά τους και το να παραμείνουν ανοικτοί και να νοιάζονται για την ανθρωπότητα είναι παράγοντες ζωτικής σημασίας για τις πορτοκαλί προσωπικότητες.

Οι πορτοκαλί προσωπικότητες φορτίζουν τις μπαταρίες τους αυτομάτως, εφόσον εκφράζουν τη δημιουργικότητά τους με αρμονικό τρόπο. Πρέπει να κατανοήσουν ότι η δημιουργία επικίνδυνων συναρπαστικών εμπειριών οδηγεί σε αρρωστημένες καταστάσεις. Χρησιμοποιώντας τη δύναμή τους δημιουργικά, βοηθώντας τους άλλους και βιώνοντας τον εσωτερικό τους κόσμο, την ευαισθησία, τα αισθήματα και την προσωπική τους ανάπτυξη, θα ανακαλύψουν θετικούς και αρμονικούς τρόπους έκφρασης και επαναφόρτισης των μπαταριών τους.

Σκοπό της ζωής των πορτοκαλί προσωπικοτήτων είναι η ένωση με το δημιουργικό τους δυναμικό και η επαφή με το συναισθηματικό τους σώμα, καθώς θα βιώνουν την υλική τους ύπαρξη. Πέρα από αυτό, είναι η ελευθερία να χαράσσουν καινούριους δρόμους και να εκφράζουν καινούριες ιδέες, διευρύνοντας και ξεπερνώντας τα όρια της πραγματικότητας, όπως τα αντιλαμβάνονται οι άλλοι.

Οι πορτοκαλί προσωπικότητες πρέπει να έχουν ιδιαίτερα επίγνωση της φυσικής και συναισθηματικής τους κατάστασης. Η υγιεινή διατροφή υψηλής περιεκτικότητας σε ενέργεια είναι σημαντική. Ένα περιβάλλον στο οποίο θα μπορούν να εκφραστούν συναισθηματικά και να επικοινωνούν ελεύθερα με τους φίλους και την οικογένεια είναι αποφασιστικής σημασίας.

Με αθλήματα, όπως είναι η ιστιοπλοΐα, η ορειβασία, η ιππασία και η οδήγηση μοτοσυκλέτας επαναφορτίζονται εύκολα και με περιπετειώδη τρόπο οι μπαταρίες των πορτοκαλί προσωπικοτήτων. Η μεγαλύτερη πρόκληση για αυτούς είναι να ανακαλύψουν τα όριά τους, εκφράζοντας στη ζωή τους την περιπέτεια και την ανεξαρτησία με εξαιρετικά θετικό και δημιουργικό τρόπο. Αυτό θα τους προσφέρει την πραγματικότητα και την πληρότητα του εαυτού τους σε βαθμό που ούτε καν είχαν ονειρευτεί.